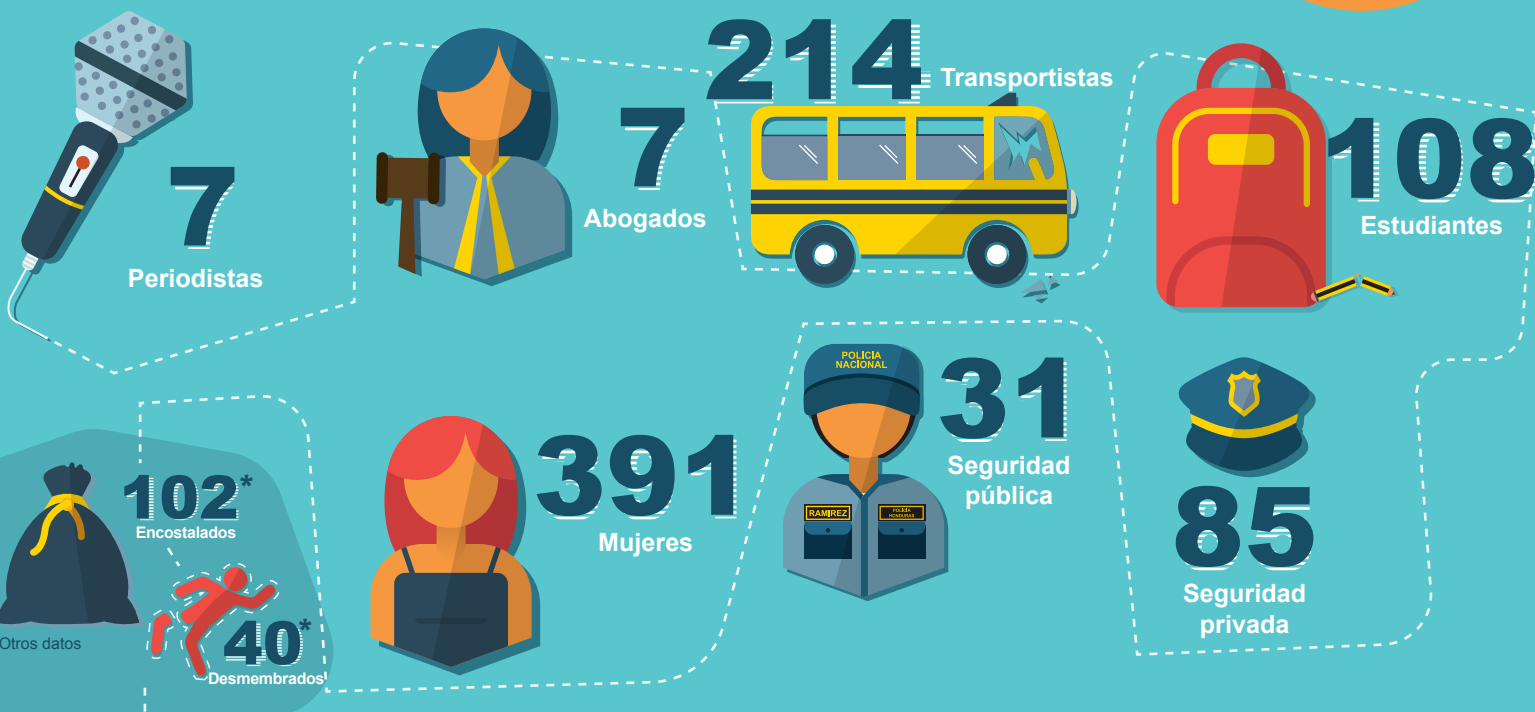


Homicidios de grupos especialmente VULNERABLES

Enero-diciembre 2019

El presente boletín tiene como finalidad evidenciar la situación de riesgo en la que se encuentran grupos especialmente vulnerables (estudiantes, abogados, transportistas, periodistas, empleados de seguridad pública y privada) así como las personas que fueron encontradas en espacios públicos en el interior de bolsas plásticas, sacos, sábanas y desmembrados.



Fuente: Observatorio Nacional de la Violencia - UNAH

HOMICIDIOS MÚLTIPLES



Se entenderá como homicidio múltiple (masacres); al acto de asesinar a tres o más personas de manera simultánea en el mismo contexto y lugar.

Total eventos = 71
Total víctimas = 285