



UNAH
UNIVERSIDAD NACIONAL
AUTÓNOMA DE HONDURAS



IUDPAS

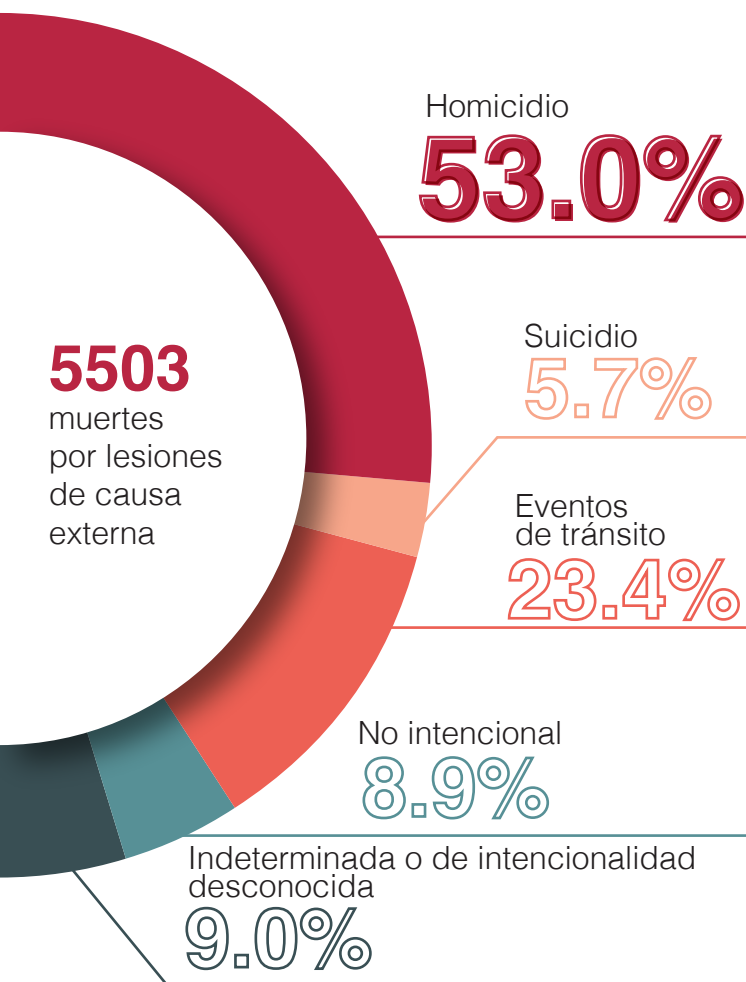
INSTITUTO UNIVERSITARIO
EN DEMOCRACIA, PAZ
Y SEGURIDAD

Presentación

El Observatorio Nacional de la Violencia (ONV) de la Universidad Nacional Autónoma de Honduras (UNAH) presenta el infográfico No. 9 sobre Mortalidad y otros, edición enero a septiembre de 2019, con el propósito de brindar una aproximación al fenómeno de violencia y criminalidad del país, como medio para la formulación de estrategias de prevención y la generación de políticas públicas en materia de seguridad ciudadana en un contexto que amenaza la convivencia y la calidad de vida.

Los datos son el resultado del proceso que sigue la Mesa Interinstitucional de Validación integrada, además del ONV, por la Policía Nacional (Dirección Nacional de Telemática y la Dirección Policial de Investigaciones) y el Ministerio Público a través de la Dirección General de Medicina Forense. De manera complementaria, y con el fin de tener una interpretación sobre el contexto de los hechos, patrones y dinámicas de las muertes violentas, el ONV incorpora la información del monitoreo de medios de comunicación escritos y multimedia del país.

Muertes por causa externa

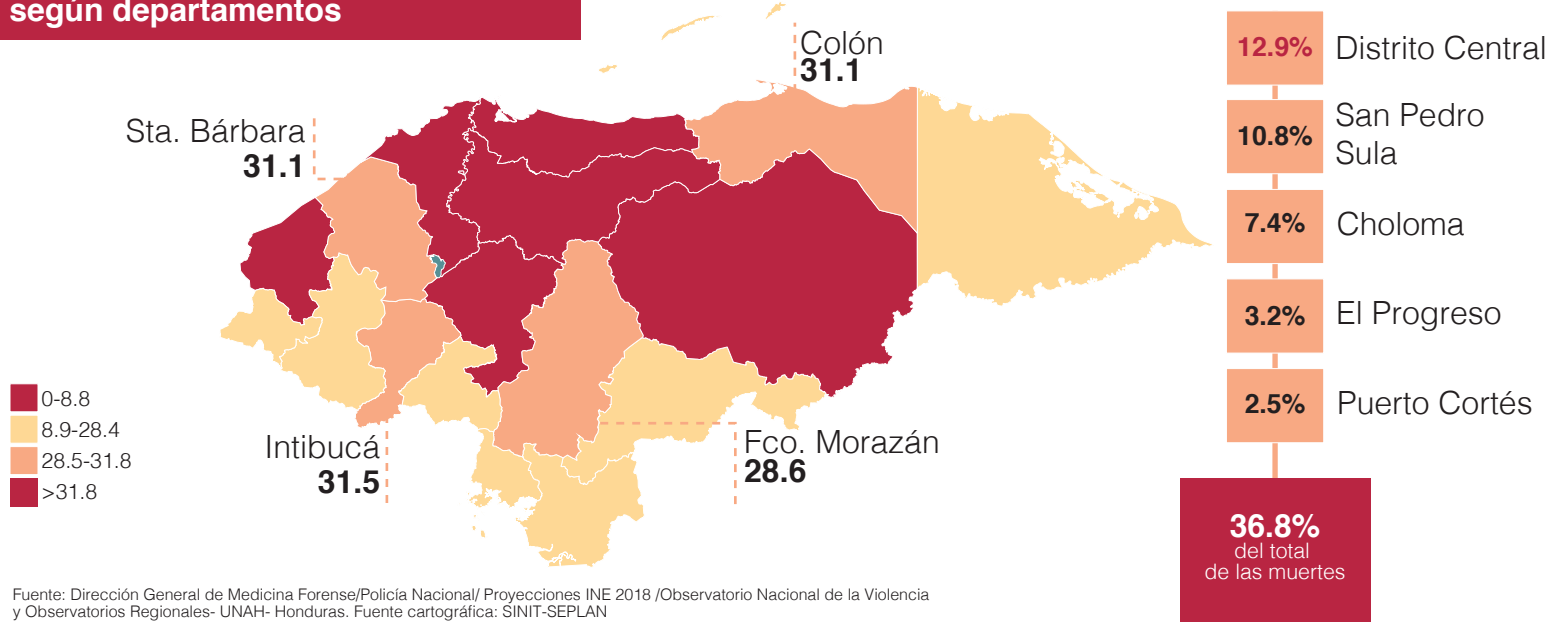


De enero a septiembre de 2019 se registraron 5503 muertes por lesiones de causa externa, 4.5% menos (237) en comparación con el mismo periodo de 2018. Los aumentos se reportaron en las muertes por eventos de tránsito con 8.9% (105 casos), homicidios 5.3% (148 casos) y suicidios 4.6% (14 casos), en el opuesto, las muertes no intencionales disminuyeron 5.6% (29 casos).

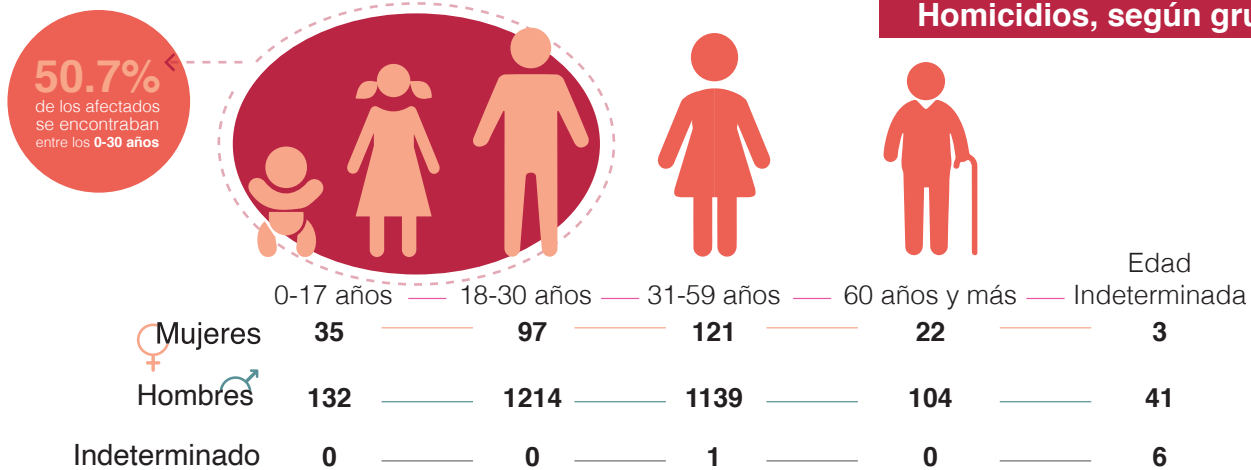
Según el comportamiento que han mantenido las muertes homicidas en el país, la tasa proyectada para 2019 es de **42.8** por cada cien mil habitantes (pccmh). Durante este periodo de análisis se evidencian crímenes de alto impacto que generan miedo en la población, y otras prácticas violentas (desmembrados, encostados y homicidios múltiples) que son usadas como demostración de poder por parte de grupos criminales organizados (narcotráfico, bandas criminales, maras y pandillas), que muchas veces envían mensajes a grupos específicos, a la sociedad y desafían a las instituciones del Estado.

Enero-septiembre 2019

Tasas parciales de homicidios, según departamentos



Homicidios, según grupos de edad



Homicidios, según mes de ocurrencia

Agosto fue el mes con mayor incidencia con **389 muertes**



Homicidios, según tipo de arma

71.9% de las muertes fueron con arma de fuego

Homicidios, según posible móvil



33.8% de las muertes ocurrieron en contexto de ajuste de cuentas (sicariato)

Enero-septiembre 2019

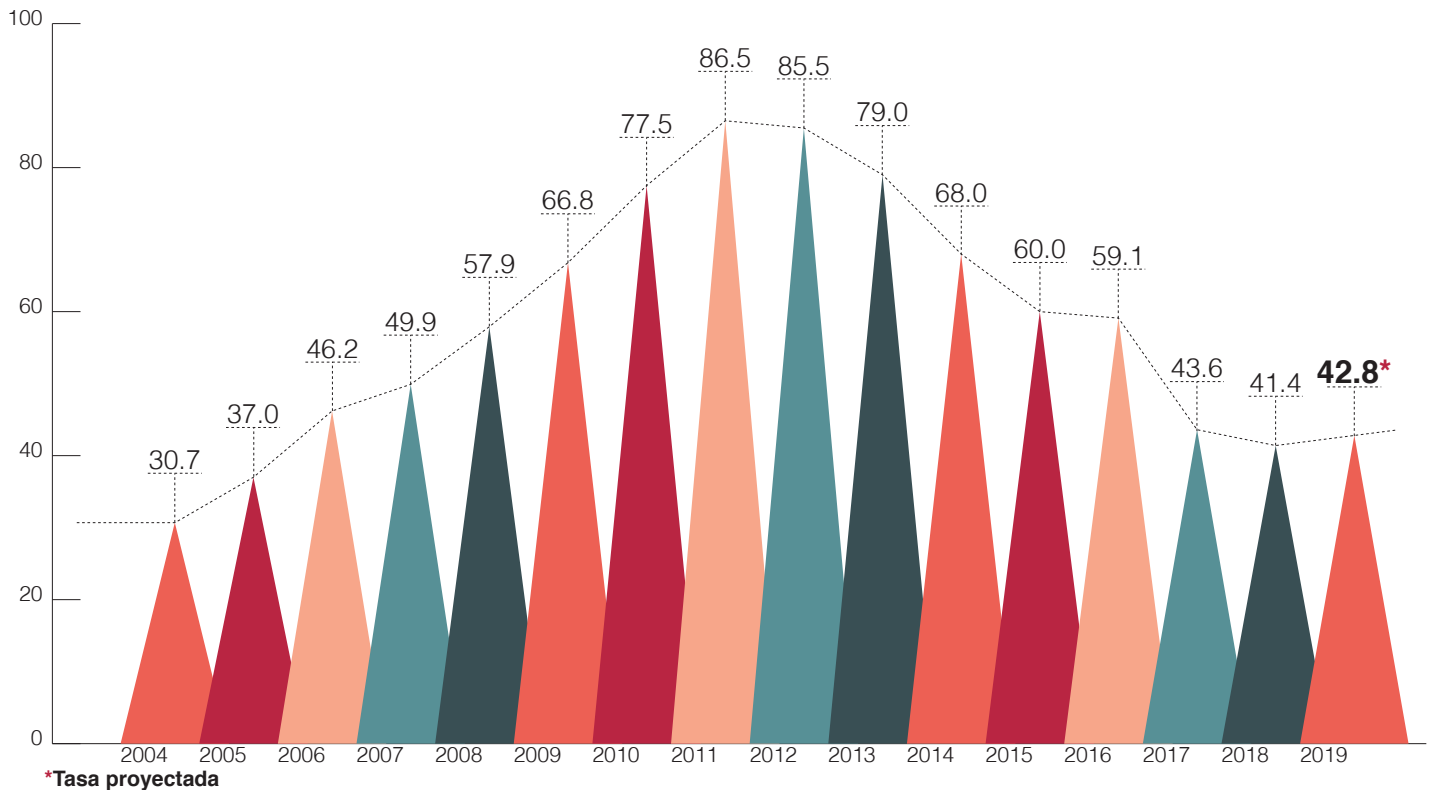
Homicidios de alto impacto



Fuente: Dirección General de Medicina Forense / Policía Nacional / Observatorio Nacional de la Violencia y Observatorios Regionales – UNAH – Honduras

Muertes por homicidios

tasa por cada cien mil habitantes



Enero-septiembre 2019

Suicidios

Suicidios, según mecanismo

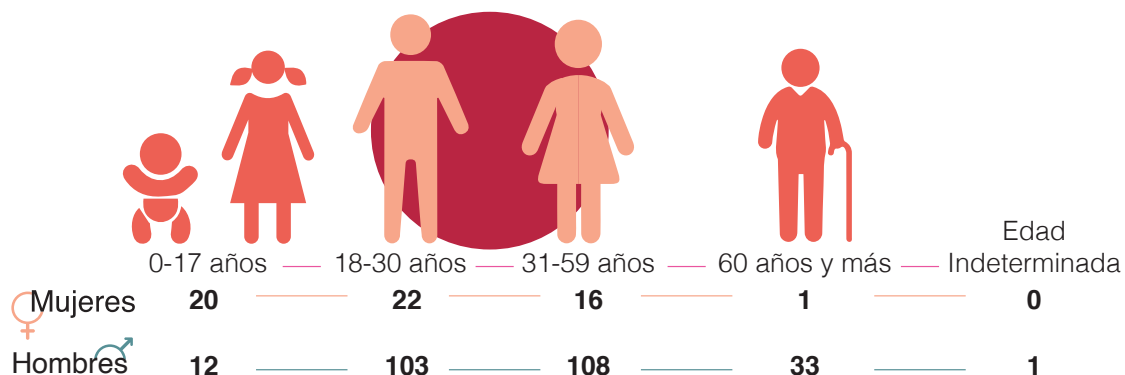


Ahorcamiento/asfixia

49.1%

N=316

Suicidios, según grupos de edad



Fuente: Dirección General de Medicina Forense / Policía Nacional / Observatorio Nacional de la Violencia y Observatorios Regionales – UNAH – Honduras

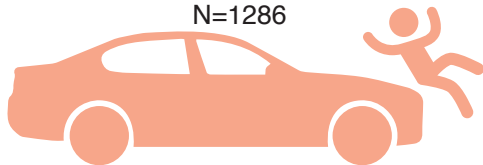
Eventos de tránsito

Muertes por evento de tránsito, según su dinámica

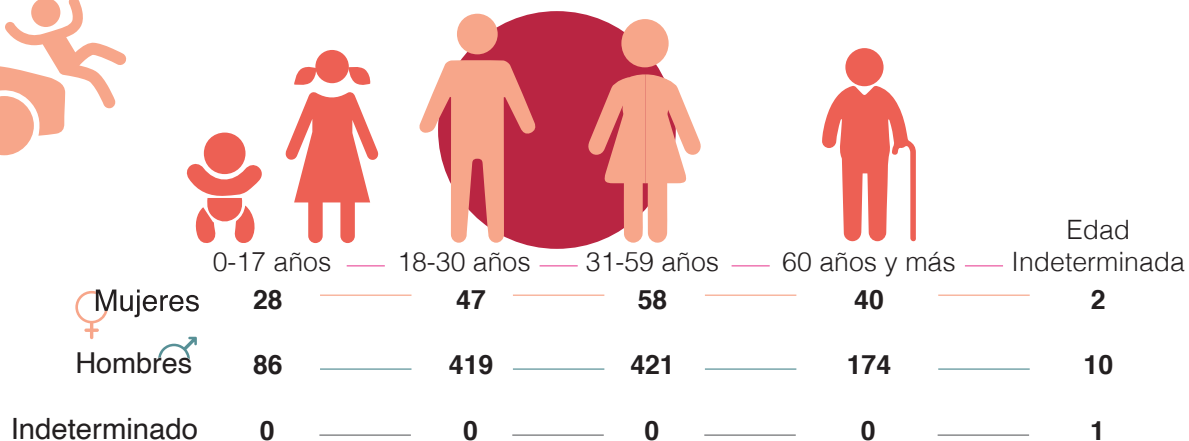
Atropello

32.6%

N=1286



Eventos de tránsito, según grupos de edad



Fuente: Dirección General de Medicina Forense / Policía Nacional / Observatorio Nacional de la Violencia y Observatorios Regionales – UNAH – Honduras