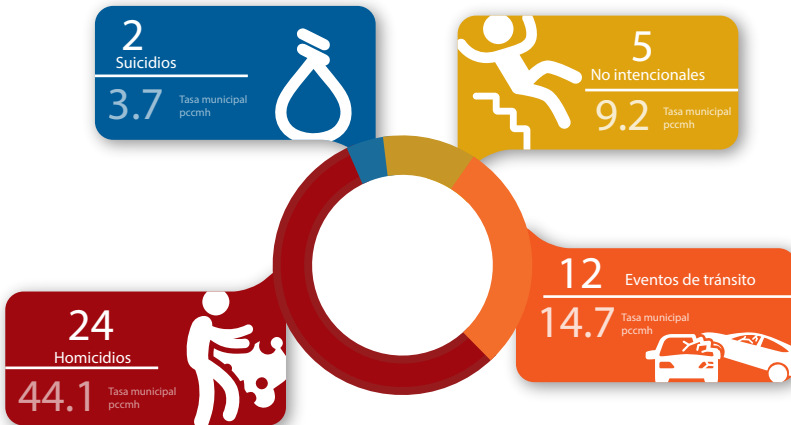




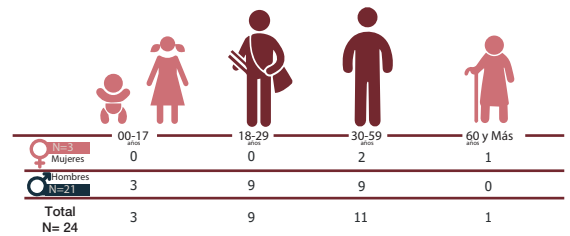
MUNICIPIO DE GRACIAS

Muertes por causa externa



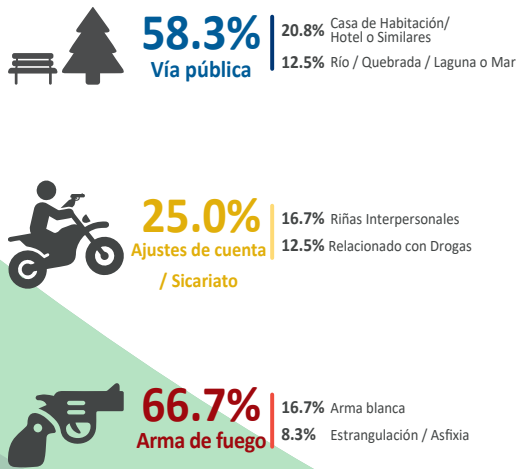
Fuente: Dirección General de Medicina Forense / Policía Nacional / Observatorio Nacional de la Violencia y Observatorios Regionales - UNAH - Honduras

Número de homicidios según etapas de vida y sexo de la víctima



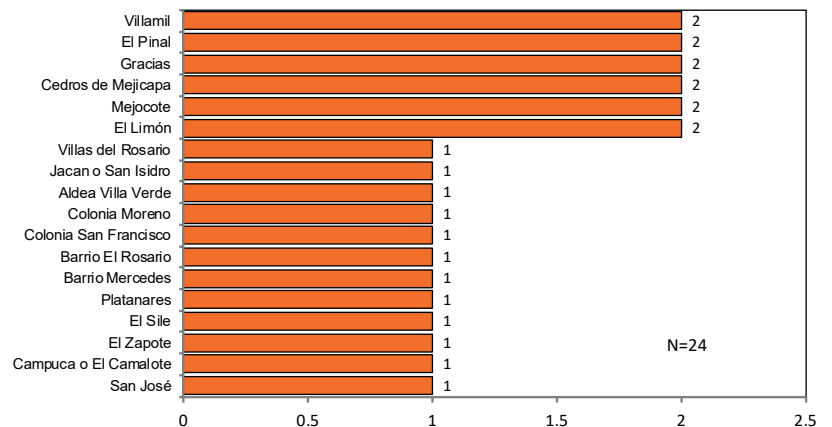
Muertes por Homicidio

Homicidios según lugar, móvil y arma



Fuente: Dirección General de Medicina Forense / Policía Nacional / Observatorio Nacional de la Violencia y Observatorios Regionales - UNAH - Honduras

GEOREFERENCIACIÓN DE MUERTES POR HOMICIDIO SEGÚN BARRIOS/COLONIAS /ALDEAS MUNICIPIO DE GRACIAS, LEMPIRA ENERO A DICIEMBRE 2018



Fuente: Dirección General de Medicina Forense / Policía Nacional / Observatorio Nacional de la Violencia y Observatorios Regionales - UNAH - Honduras