

# INDICADORES

de violencia contra  
niños, niñas y adolescentes  
2016



## Homicidios de niños en el contexto de VIOLENCIA INTRAFAMILIAR

**N=6** víctimas

**0.2** pccmh  
menores de 18 años

POR Sexo

Niños 66.7%  
Niñas 33.3%

Fuente: Dirección General de Medicina Forense / Policía Nacional / Monitoreo de Medios/Observatorios Locales y Observatorio Nacional de la Violencia - UNAH - Honduras / Proyecciones INE 2016



## Homicidios de niños en el contexto de VIOLENCIA DOMÉSTICA

**N=5** víctimas

**0.1** pccmh  
menores de 18 años

POR Sexo

Niñas 100%

Fuente: Dirección General de Medicina Forense / Policía Nacional / Monitoreo de Medios/Observatorios Locales y Observatorio Nacional de la Violencia - UNAH - Honduras / Proyecciones INE 2016

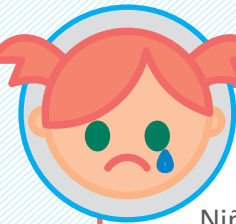


## Requerimientos de niños y niñas en el contexto de MALTRATO INFANTIL

**N=486** víctimas

**13.9** pccmh  
menores de 18 años

Fuente: Dirección General de Medicina Forense / Proyecciones INE 2016/Observatorio Nacional de la Violencia - UNAH - Honduras



## Requerimientos en el contexto de DELITOS SEXUALES en niños y niñas

**2,419** víctimas

**69.3** pccmh  
menores de 18 años

POR Sexo

Niños 11.8%  
Niñas 87.6%  
Indeterminado 0.6%



POR Edad

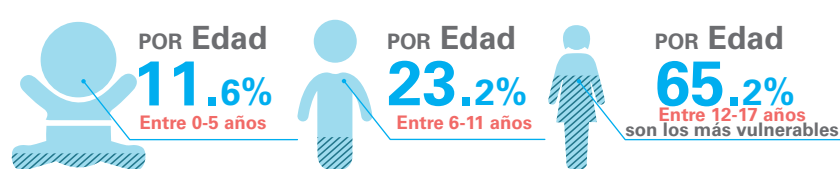
**11.6%**  
Entre 0-5 años

POR Edad

**23.2%**  
Entre 6-11 años

POR Edad

**65.2%**  
Entre 12-17 años  
son los más vulnerables



Fuente: Dirección General de Medicina Forense / Proyecciones INE 2016/Observatorio Nacional de la Violencia - UNAH - Honduras

# INDICADORES DE VIOLENCIA CONTRA NIÑOS, NIÑAS Y ADOLESCENTES

Enero - diciembre 2016  
Informe infográfico especial No.1

## PRESENTACIÓN

La Universidad Nacional Autónoma de Honduras (UNAH) y el Instituto Universitario en Democracia, Paz y Seguridad (IUDPAS) a través del Observatorio Nacional de la Violencia (ONV) presentan el boletín especial infográfico No. 62 sobre Violencia contra Niñas y Niños en Honduras, período enero - diciembre 2016, a fin de proporcionar elementos que permitan a las autoridades la toma de decisiones para mejorar la calidad de vida y el desarrollo humano de la niñez como lo dispone el artículo 19 de la Convención sobre los Derechos del Niño, al referir la necesaria prevención de la violencia.

La infografía incluida en este boletín analiza las muertes por causa externa (homicidios, suicidios, tránsito y no intencionales) ocurridas en el año 2016 contra la población de niñas y niños de cero a 17 años.

El ONV reconoce que ningún país puede medir su avance en la eliminación de la violencia contra las niñas y niños sin tener cifras éticas y fiables, por tal razón, los datos ofrecidos en el presente boletín resultan de un proceso de validación que se realiza con la Policía Nacional a través del Centro de Operaciones y Estrategia Policial (COEPOL) y la Dirección General de Medicina Forense, a las cuales se les agradece por garantizar el acceso transparente a los datos y por apoyar a lo largo de estos años esta labor.

El ONV-UNAH expresa su agradecimiento al Fondo de las Naciones Unidas para la Infancia (UNICEF), por su apoyo técnico y financiero para la presente publicación.

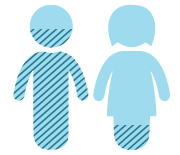


### Tasa de HOMICIDIOS en niños y niñas

**N=361** víctimas

**10.3** pccmh  
menores de 18 años

**POR Sexo**  
Niños 83.1%  
Niñas 16.9%



**POR Edad**  
**86.7%**  
Entre 12-17 años  
son los más vulnerables

**Posible Móvil**  
**13.3%**  
Ajuste de cuentas  
(sicariato)



**Lugar de hecho**  
Vía pública  
**66.8%**



**MAYO**  
Mes de mayor incidencia con **39** casos

Día con mayor registro:  
**Viernes / 66** víctimas

Fuente: Dirección General de Medicina Forense / Policía Nacional / Monitoreo de Medios/Observatorios Locales y Observatorio Nacional de la Violencia - UNAH- Honduras / Proyecciones INE 2016

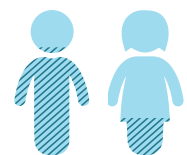


### Tasa de MUERTES NO INTENCIONALES en niños y niñas

**N=129** víctimas

**3.7** pccmh  
menores de 18 años

**POR Sexo**  
Niños 74.4%  
Niñas 25.6%



**Mecanismo más común**  
Ahogamientos/Asfixia

**61.2%**

**POR Edad**  
Entre 0-3 años  
son las más vulnerables  
**33.3%**



**MARZO**  
Mes de mayor incidencia con **25** casos

Día con mayor incidencia:  
**Jueves / 29** casos

**59.7%** día  
**25.6%** noche  
**14.7%** indeterminado

Fuente: Dirección General de Medicina Forense / Policía Nacional / Monitoreo de Medios/Observatorios Locales y Observatorio Nacional de la Violencia - UNAH- Honduras / Proyecciones INE 2016

## INDICADORES de violencia contra niños, niñas y adolescentes 2016

Número de niños, niñas y adolescentes menores de 18 años = 3,488,871.  
pccmh: por cada cien mil habitantes

### Tasa de SUICIDIOS en niños y niñas

**N=39** víctimas

**1.7** pccmh  
niños y niñas de 5 a 17 años

**Mecanismo más común**  
Ahorcamiento/Asfixia

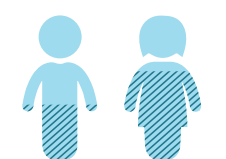
**46.2%**

**POR Edad**  
**94.8%**  
entre 12-17 años  
son los más vulnerables

**Según hora de ocurrencia**

**48.7%** día  
**38.5%** noche  
**12.8%** indeterminado

**POR Sexo**  
Niños 38.5%  
Niñas 61.5%



**AGOSTO**  
Mes de mayor incidencia con **7** casos

Día con mayor registro:  
**Miércoles / 8** víctimas

Fuente: Dirección General de Medicina Forense / Policía Nacional / Monitoreo de Medios/Observatorios Locales y Observatorio Nacional de la Violencia - UNAH- Honduras / Proyecciones INE 2016

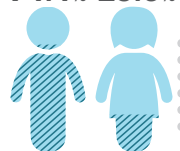
Población de niños y niñas entre 5 y 17 años = 2,333,851

### Tasa de MUERTES por Eventos de TRANSITO en niños y niñas

**N=160** víctimas

**4.6** pccmh  
menores de 18 años

**POR Sexo**  
Niños 74.4%  
Niñas 25.6%



**POR Edad**  
**53.1%**  
Entre 12-17 años  
son los más vulnerables

**Tipo de accidente**

**38.0%**  
Atropello

**Según hora de ocurrencia**

**58.1%** día  
**29.4%** noche  
**12.5%** indeterminado

**MAYO**  
Mes de mayor incidencia con **20** casos

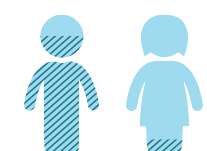
Fuente: Dirección General de Medicina Forense / Policía Nacional / Monitoreo de Medios/Observatorios Locales y Observatorio Nacional de la Violencia - UNAH- Honduras / Proyecciones INE 2016

### Muertes por causa externa POR ARMA DE FUEGO en niños y niñas

**N=264** víctimas

**7.6** pccmh  
menores de 18 años

**POR Sexo**  
Niños 85.6%  
Niñas 14.0%



**Edad**  
**90.2%**  
Entre 12-17 años  
son las más vulnerables

Fuente: Dirección General de Medicina Forense / Policía Nacional / Monitoreo de Medios/Observatorios Locales y Observatorio Nacional de la Violencia - UNAH- Honduras / Proyecciones INE 2016