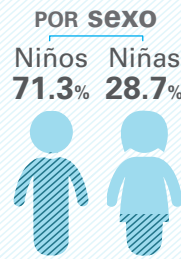




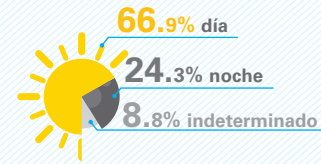
### Tasa de MUERTES NO INTENCIONALES en niños y niñas

**N=136** víctimas  
**3.9** pccmh menores de 18 años

Mecanismo más común  
Ahogamientos/Asfixia  
**59.6%**

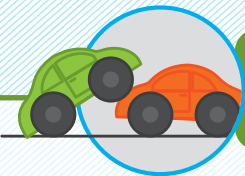


**POR edad**  
**33.8%**  
Entre 0-3 años son las más vulnerables



Día con mayor incidencia:  
**Domingo 25** casos

Fuente: Dirección General de Medicina Forense / Policía Nacional / Monitoreo de Medios/Observatorios Locales y Observatorio Nacional de la Violencia - UNAH- Honduras / Proyecciones INE 2017



### Tasa de MUERTES por Eventos de TRÁNSITO en niños y niñas

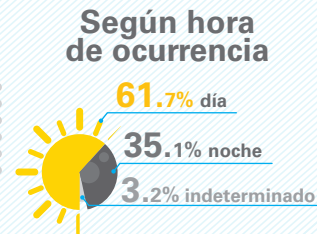
**N=154** víctimas  
**4.4** pccmh menores de 18 años

**POR SEXO**  
Niños **62.3%** Niñas **37.7%**



**POR edad**  
**43.5%**  
Entre 12-17 años son los más vulnerables

**Dinámica**  
**46.8%**  
Atropello



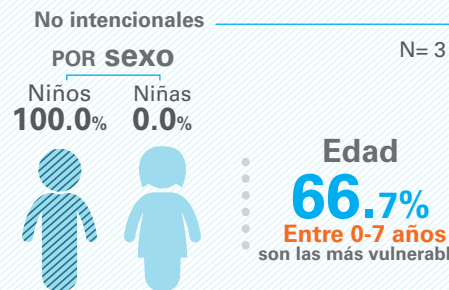
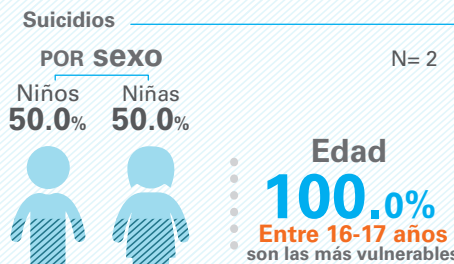
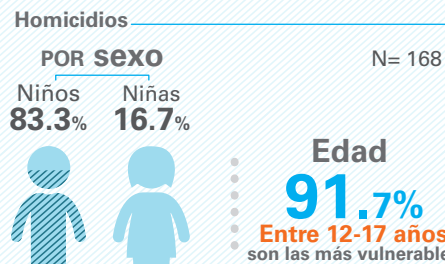
Día con mayor registro:  
**Domingo 44** víctimas

Fuente: Dirección General de Medicina Forense / Policía Nacional / Monitoreo de Medios/Observatorios Locales y Observatorio Nacional de la Violencia - UNAH- Honduras / Proyecciones INE 2017



### Muertes por causa externa POR ARMA DE FUEGO en niños y niñas

**N=174** víctimas  
**5.0** pccmh menores de 18 años



Fuente: Dirección General de Medicina Forense / Policía Nacional / Monitoreo de Medios/Observatorios Locales y Observatorio Nacional de la Violencia - UNAH- Honduras / Proyecciones INE 2017



UNAH  
UNIVERSIDAD NACIONAL AUTÓNOMA DE HONDURAS



IUDPAS  
INSTITUTO UNIVERSITARIO EN DEMOCRACIA, PAZ Y SEGURIDAD



# INDICADORES DE VIOLENCIA CONTRA NIÑOS, NIÑAS Y ADOLESCENTES

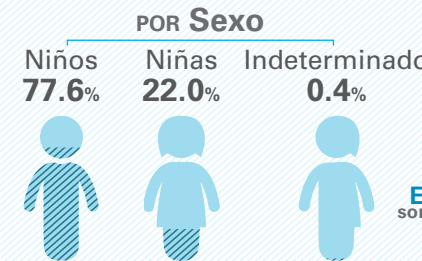
Enero - diciembre 2017  
Informe infográfico especial No. 2

Número de niños, niñas y adolescentes menores de 18 años = 3,493,181, según proyecciones de población para el año 2017  
pccmh: por cada cien mil habitantes



### Tasa de HOMICIDIOS en niños y niñas

**N=263** víctimas  
**7.5** pccmh menores de 18 años



**POR edad**  
**82.9%**  
Entre 12-17 años son los más vulnerables

**Posible móvil**  
**17.9%**  
Ajuste de cuentas (sicariato)

**Lugar de hecho**  
**61.6%**  
Vía pública



Día con mayor registro:  
**Domingo/45** víctimas

Fuente: Dirección General de Medicina Forense / Policía Nacional / Monitoreo de Medios/Observatorios Locales y Observatorio Nacional de la Violencia - UNAH- Honduras / Proyecciones INE 2017

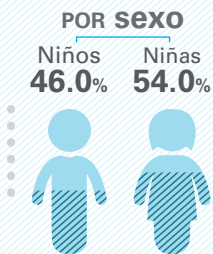


### Tasa de SUICIDIOS en niños y niñas

**N=50** víctimas  
**2.1** pccmh niños y niñas de 5 a 17 años

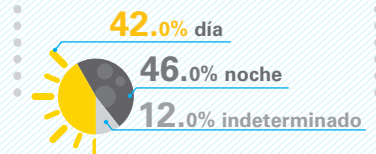
Población de niños y niñas entre 5 y 17 años = 2,339,637

Mecanismo más común  
Ahorcamiento/Asfixia  
**54.0%**



**POR edad**  
**94.0%**  
entre 15-17 años son los más vulnerables

**Según hora de ocurrencia**



Días con mayor registro:  
**Viernes y Domingo**  
**11** víctimas cada día

Fuente: Dirección General de Medicina Forense / Policía Nacional / Monitoreo de Medios/Observatorios Locales y Observatorio Nacional de la Violencia - UNAH- Honduras / Proyecciones INE 2017



### Homicidios de niños y niñas en el contexto de **VIOLENCIA INTRAFAMILIAR**

**N=5** víctimas  
**0.1** pccmh  
menores de 18 años

Fuente: Dirección General de Medicina Forense / Policía Nacional / Monitoreo de Medios/Observatorios Locales y Observatorio Nacional de la Violencia - UNAH- Honduras / Proyecciones INE 2017



### Homicidios de niños y niñas en el contexto de **VIOLENCIA DOMÉSTICA**

**N=3** víctimas  
**0.1** pccmh  
de 14-17 años

Fuente: Dirección General de Medicina Forense / Policía Nacional / Monitoreo de Medios/Observatorios Locales y Observatorio Nacional de la Violencia - UNAH- Honduras / Proyecciones INE 2017



### Requerimientos de niños y niñas en el contexto de **MALTRATO INFANTIL**

**N=441** víctimas  
**12.6** pccmh  
menores de 18 años

Fuente: Dirección General de Medicina Forense / Proyecciones INE 2017/Observatorio Nacional de la Violencia - UNAH - Honduras



### Requerimientos en el contexto de **DELITOS SEXUALES** en niños y niñas

**N=2,431** víctimas  
**69.6** pccmh  
menores de 18 años

#### POR SEXO

Niños **11.4%** Niñas **88.6%**



#### POR rango de edad

POR Edad  
**12%** Entre 0-5 años

8.3% Niñas  
3.7% Niños

POR Edad  
**26.1%** Entre 6-11 años

20.9% Niñas  
5.3% Niños

POR Edad  
**61.9%** Entre 12-17 años  
son los más vulnerables

59.4% Niñas  
2.5% Niños