

CHOLOMA, CORTÉS

MAPAS DE VIOLENCIA Y SU REFERENCIA HISTÓRICA



SECRETARIA DE SEGURIDAD



INSTITUTO DE DESARROLLO
COMUNITARIO, AGUA Y
SANEAMIENTO



UNAH

FACULTAD DE CIENCIAS SOCIALES
INSTITUTO UNIVERSITARIO EN DEMOCRACIA,
PAZ Y SEGURIDAD -IUDPAS-

Universidad Nacional Autónoma de Honduras
Facultad de Ciencias Sociales
Instituto Universitario en Democracia, Paz y Seguridad
IUDPAS - UNAH

MAPAS DE VIOLENCIA Y SU REFERENCIA HISTÓRICA

INFOGRÁFIA 2012 - 2016
CHOLOMA, CORTÉS



SECRETARIA DE SEGURIDAD



INSTITUTO DE DESARROLLO
COMUNITARIO, AGUA Y
SANEAMIENTO



UNAH

FACULTAD DE CIENCIAS SOCIALES
INSTITUTO UNIVERSITARIO EN DEMOCRACIA,
PAZ Y SEGURIDAD -IUDPAS-

Ciudad Universitaria
Tegucigalpa, M.D.C. Honduras, CA
Abril 2017

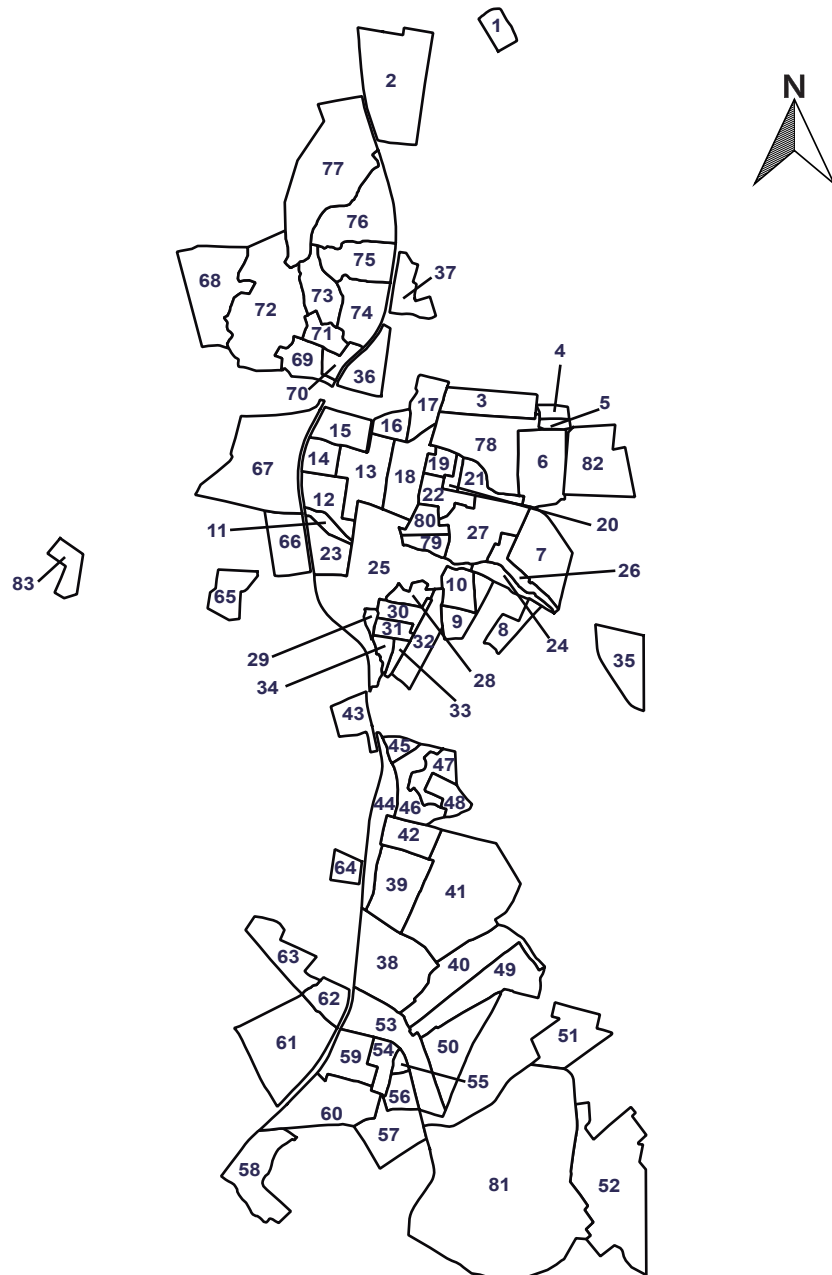
BARRIOS Y COLONIAS URBANAS DE CHOLOMA

MAPA 1
GEOREFERENCIACIÓN DE BARRIOS/COLONIAS
MUNICIPIO DE CHOLOMA CORTÉS

2012 - 2016

TABLA 1

LISTA DE BARRIOS/COLONIAS
MUNICIPIO DE CHOLOMA CORTÉS



N°	BARRIO/COLONIA	N°	BARRIO/COLONIA
1	COLONIA GARCIA I Y II	43	COLONIA LAS PILAS
2	RESIDENCIAL LOS PRADOS	44	BARRIO TRINCHERAS
3	RESIDENCIAL LAS AMERICAS	45	COLONIA FE Y ESPERANZA
4	COLONIA ANEXO AL MANANTIAL	46	COLONIA SANTA FE CENTRAL
5	COLONIA ARMANDO GALE #1	47	COLONIA ALTOS DE SANTA FE
6	RESIDENCIAL SAN CARLOS	48	COLONIA GODOY
7	RESIDENCIAL EUROPA I Y II ETAPA	49	COLONIA LAS COLINAS
8	COLONIA SIERRA VERDE	50	COLONIA EXITOS DE ANACH # 2
9	COLONIA JARDINES DEL CAMPO # 2	51	RESIDENCIAL LAS CASCADAS
10	COLONIA BELLA VISTA	52	RESIDENCIAL LOMAS DE LAS CASCADAS
11	COLONIA COCO SUR	53	COLONIA EXITOS DE ANACH # 1
12	BARRIO EL BANCO	54	COLONIA INES CARRANZA BARNICA
13	BARRIO EL CENTRO	55	COLONIA SANTA FE SUR
14	BARRIO ARRIBA	56	COLONIA LA UNIDAD
15	BARRIO SAN ANTONIO	57	COLONIA VALLE DE SULA
16	BARRIO GUAYABAL	58	RESIDENCIAL LAS COLINAS
17	COLONIA RUBÍ	59	COLONIA LOPEZ ARELLANO
18	BARRIO ABAJO	60	COLONIA VISTA HERMOSA
19	COLONIA ADHE	61	COLONIA LA VICTORIA
20	EL NARANJAL	62	COLONIA SAN MIGUEL
21	COLONIA LOS COCOS NORTE	63	QUINTAS SAN MIGUEL II Y III
22	COLONIA LA CURVA	64	RESIDENCIAL LOMAS DE CHOLOMA
23	COLONIA CANADA	65	COLONIA LA MORA
24	COLONIA PRADO SUR	66	COLONIA LOS PROFESIONALES
25	BARRIO EL CHAPARRO	67	BARRIO LA PRIMAVERA
26	COLONIA PRADO NORTE	68	COLONIA BOSQUES DE CHOLOMA
27	COLONIA GRANJA I Y II	69	COLONIA SAN FRANCISCO
28	COLONIA MONTE HEBRÓN	70	COLONIA PAGAN
29	COLONIA SANTA FE	71	COLONIA CARE
30	COLONIA LAS LOMAS	72	COLONIA LOS ALMENDROS
31	COLONIA LOS LEONES	73	COLONIA MISSISSIPPI
32	COLONIA JARDINES DEL CAMPO #1	74	COLONIA 19 DE SEPTIEMBRE
33	COLONIA URBANIZACION 2000	75	COLONIA 11 DE ABRIL
34	COLONIA VILLA CECILIA	76	COLONIA INFOP
35	RESIDENCIAL CIUDAD JARDÍN	77	COLONIA CEDEN
36	BARRIO CONCEPCIÓN	78	COLONIA MANANTIAL
37	BARRIO PUEBLO NUEVO	79	COLONIA VILLAS DE SAN ANTONIO
38	COLONIA LAS TORRES	80	COLONIA REPARTO SAN JOSE
39	COLONIA ARMANDO GALE # 2	81	RESIDENCIAL CERRO VERDE
40	COLONIA LA LIBERTAD	82	COLONIA BRISAS DE LA CANDELARIA
41	COLONIA EDILBERTO SOLANO	83	RESIDENCIAL BELLO HORIZONTE
42	COLONIA SINOR		

Fuente: Observatorio Nacional de la Violencia - UNAH - Honduras
 Fuente Cartográfica: SINIT - SEPLAN

Fuente: Observatorio Nacional de la Violencia - UNAH - Honduras
 Fuente Cartográfica: SINIT - SEPLAN

MUNICIPIO DE CHOLOMA, CORTÉS MUERTES POR HOMICIDIO 2012 - 2016

2012

El Municipio de Choloma, ocupa el sexto lugar de los municipios más violentos del Departamento de Cortés, alcanzó una tasa de 78.29 de los homicidios pccmh, con 239 víctimas.

2013

En este año ocupa el octavo lugar de los municipios que más violencia homicida presenta en el departamento de Cortés, y alcanzó una tasa de homicidios de 68.7 (pccmh) con 220 víctimas.

2016

En este año se registraron 231 homicidios y una tasa de 92.6 por cada cien mil habitantes, un aumento de 2.1 puntos en la tasa en comparación con el año 2015.

2014

En este año se registraron 209 homicidios y una tasa de 62.4 por cada cien mil habitantes, una reducción de 6.3 puntos en la tasa en comparación con el año 2013.

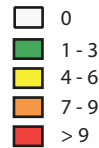
2015

En este año se registraron 220 homicidios y una tasa de 90.5 por cada cien mil habitantes, un aumento de 28.1 puntos en la tasa en comparación con el año 2014.

Choloma

GEOREFERENCIACIÓN DE MUERTES POR HOMICIDIO SEGÚN BARRIOS Y COLONIAS URBANAS DEL MUNICIPIO DE CHOLOMA, CORTÉS

Número de homicidios = 151

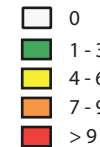


Al observar la distribución territorial en el mapa de homicidios encontramos 62 barrios y colonias con presencia de violencia en el municipio de Choloma. Sin embargo, hay barrios con mayor actividad homicida que otros; en ese marco, encontramos la colonia López Arellano con 19 muertes violentas, se le sigue el barrio El Chaparro con 6 víctimas, en tercer lugar están las colonias San Fé y Jardines del Campo 2 con 5 homicidios respectivamente, el cuarto lugar lo ocupa la colonia Primavera con 4 muertes violentas. Es destacable que en estas 5 colonias con mayor actividad delictivas se desarrolló el 17.8% (39 casos) del total de homicidios registrados en el municipio durante el 2013. Se registraron 28 homicidios sin establecer la colonia o barrio donde se consumó el hecho.



2013

Número de homicidios = 131



Durante el año 2015, un total de 57 barrios/colonias georeferenciados en el municipio de Choloma registraron al menos 1 homicidio. Al igual que en 2014, la colonia López Arellano acumuló 23 casos que la ubican como una de las más violentas del municipio, en el orden, las residenciales Cerro Verde y Las Cascadas acumularon 10 y 7 casos, respectivamente.



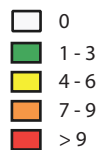
2015

2012



La georeferenciación de los homicidios ocurridos en la zona urbana del municipio de Choloma durante el año 2012, permite visualizar 36 colonias y barrios. La colonia López Arellano presenta el mayor número de incidencias con 37 muertes (21.9%) en comparación al año 2011 tuvo incremento del 164.3%, en segundo lugar la colonia Victoria con 8 muertes y tercer lugar colonia Las Trincheras con 7 muertes, seguido de la colonia Las Torres con 6 muertes. Otras colonias y barrios con rangos entre 1 y 5 incidencias, representa el 61% del total de los casos, en 8 de los casos no se consignó el lugar donde ocurrió el evento.

Número de homicidios = 169

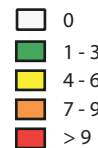


2014



Durante el año 2014 la distribución territorial de homicidios en el municipio de Choloma muestra que el 37% de los casos ocurren en 11 de los 81 barrios o colonias registrados en el mapa urbano del Observatorio Nacional de la Violencia. Para el caso, la López Arellano reporta un total de 23 casos, El Chaparro 9, San Francisco del Ceibón 8, Santa Fé, El Centro, Edilberto Solano, La Victoria y Lomas de Cascadas con 5 respectivamente, Armando Galeano #1, San Antonio y La Jutosa con 4 casos cada uno. Al igual que en 2013, las colonias López Arellano y El Chaparro se mantienen como las más violentas del municipio de Choloma y por otra parte, en 45 barrios o colonias no se registraron homicidios.

Número de homicidios = 178



2016

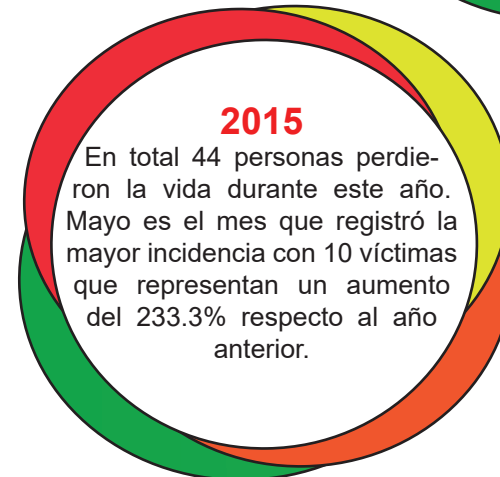
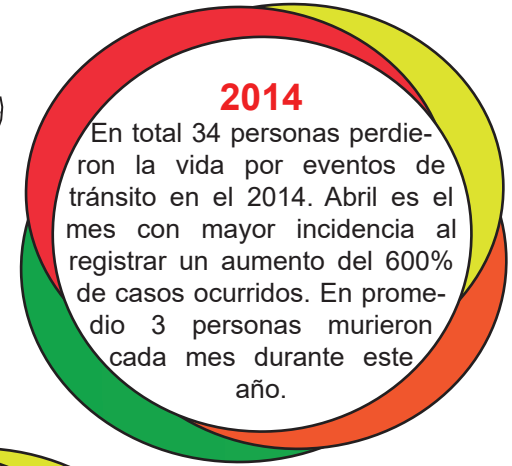
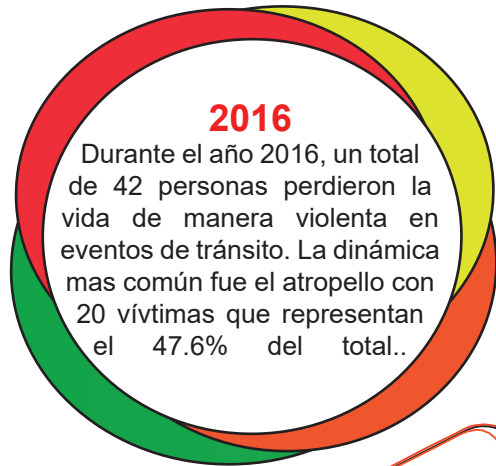
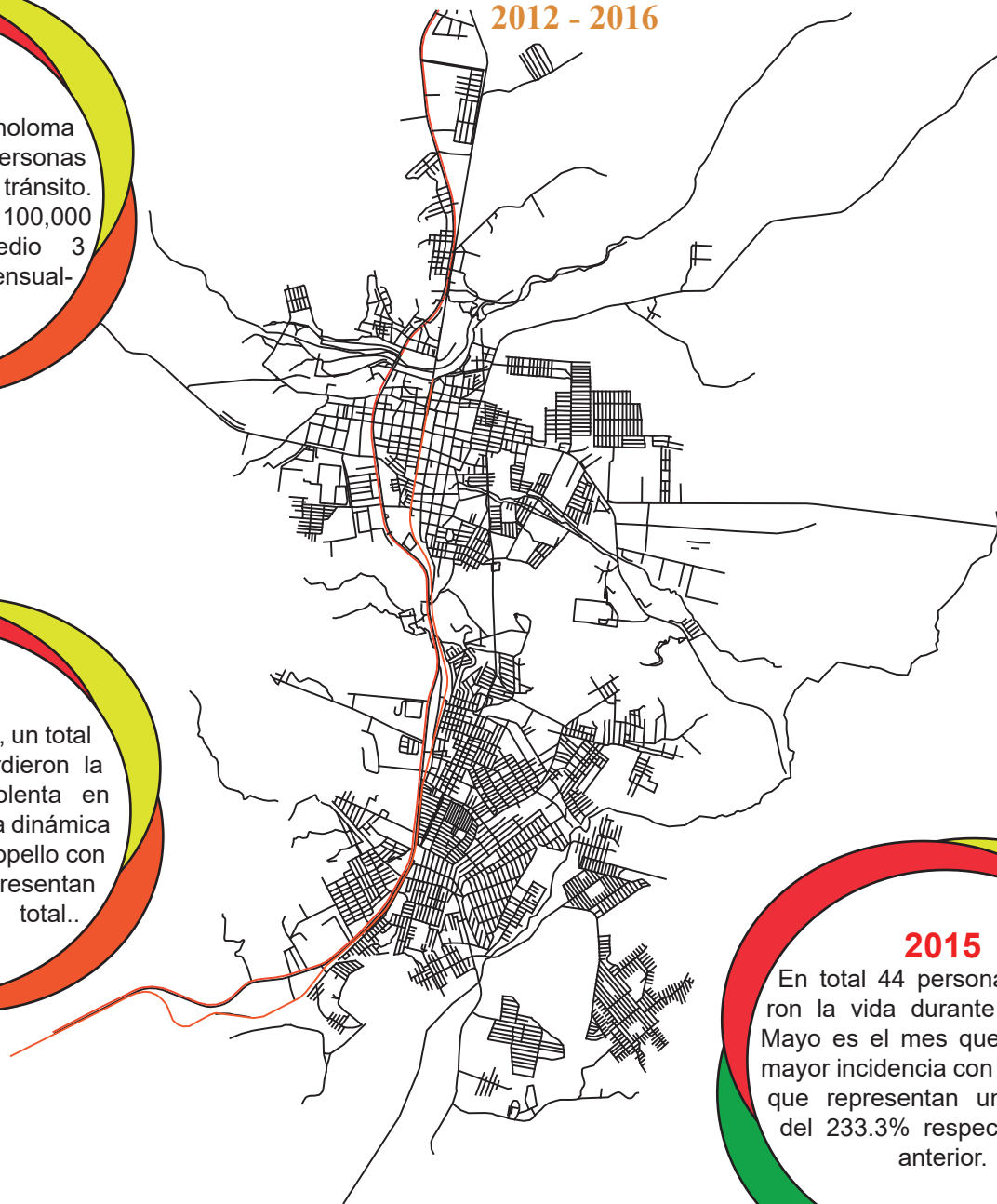


La georeferenciación del homicidio según barrios y colonias del municipio de Choloma fue distribuida en cinco niveles acordes a las cifras de incidencia, en la categoría de más de nueve homicidios se encuentra la colonia López Arellano con 22 víctimas; entre siete y nueve homicidios están: El Chaparro (9), 19 de septiembre (7) y la Armando Gale #2 (7), con cifras que van de cuatro a seis homicidios están 11 barrios/colonias; entre uno y tres homicidios 46 urbanizaciones. Los datos mostraron 10 homicidios en siete colonias que no fueron georeferenciados por falta de datos cartográficos digitales y cuatro homicidios donde el barrio/colonia se desconoce.

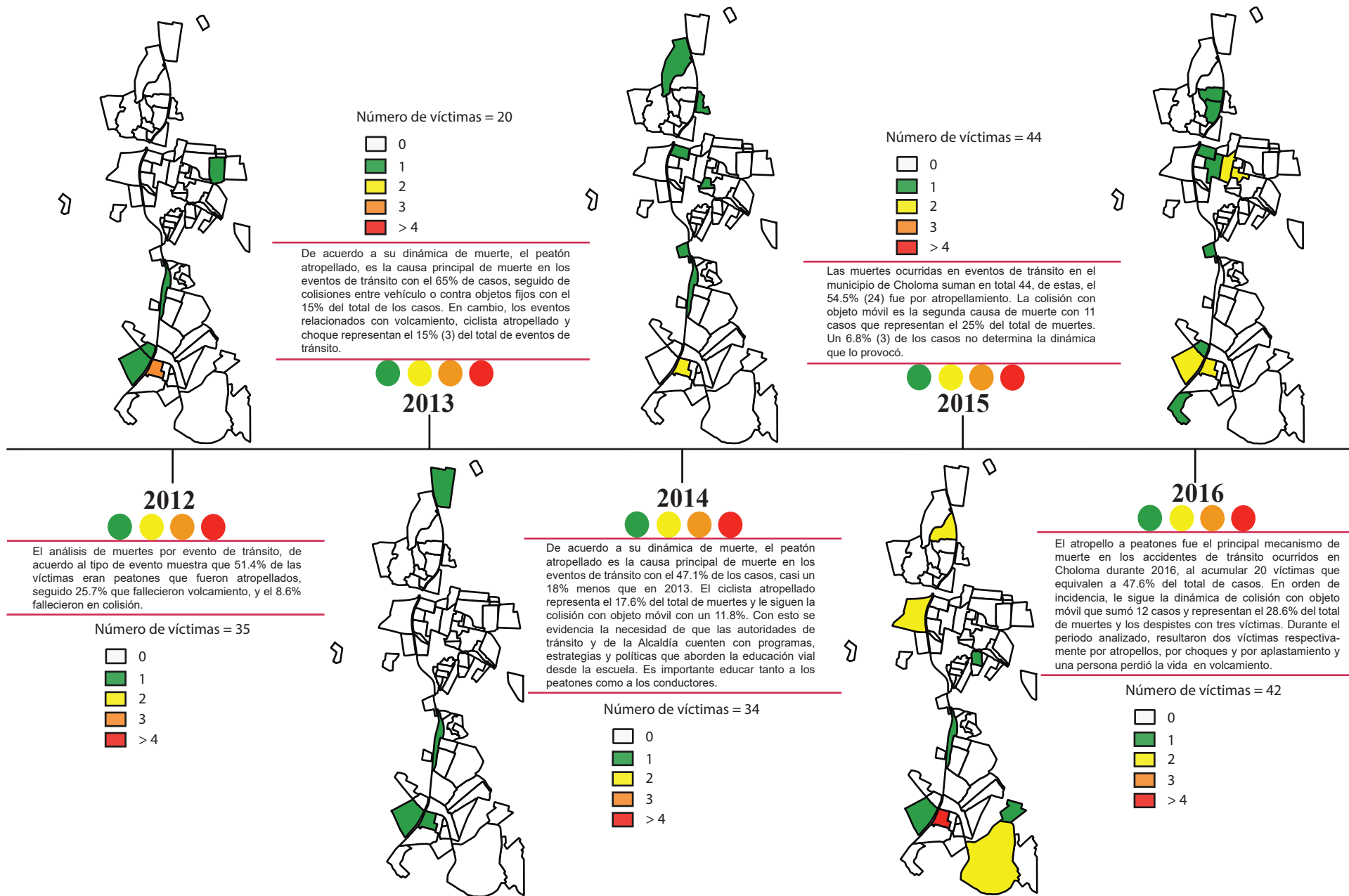
Número de homicidios = 181



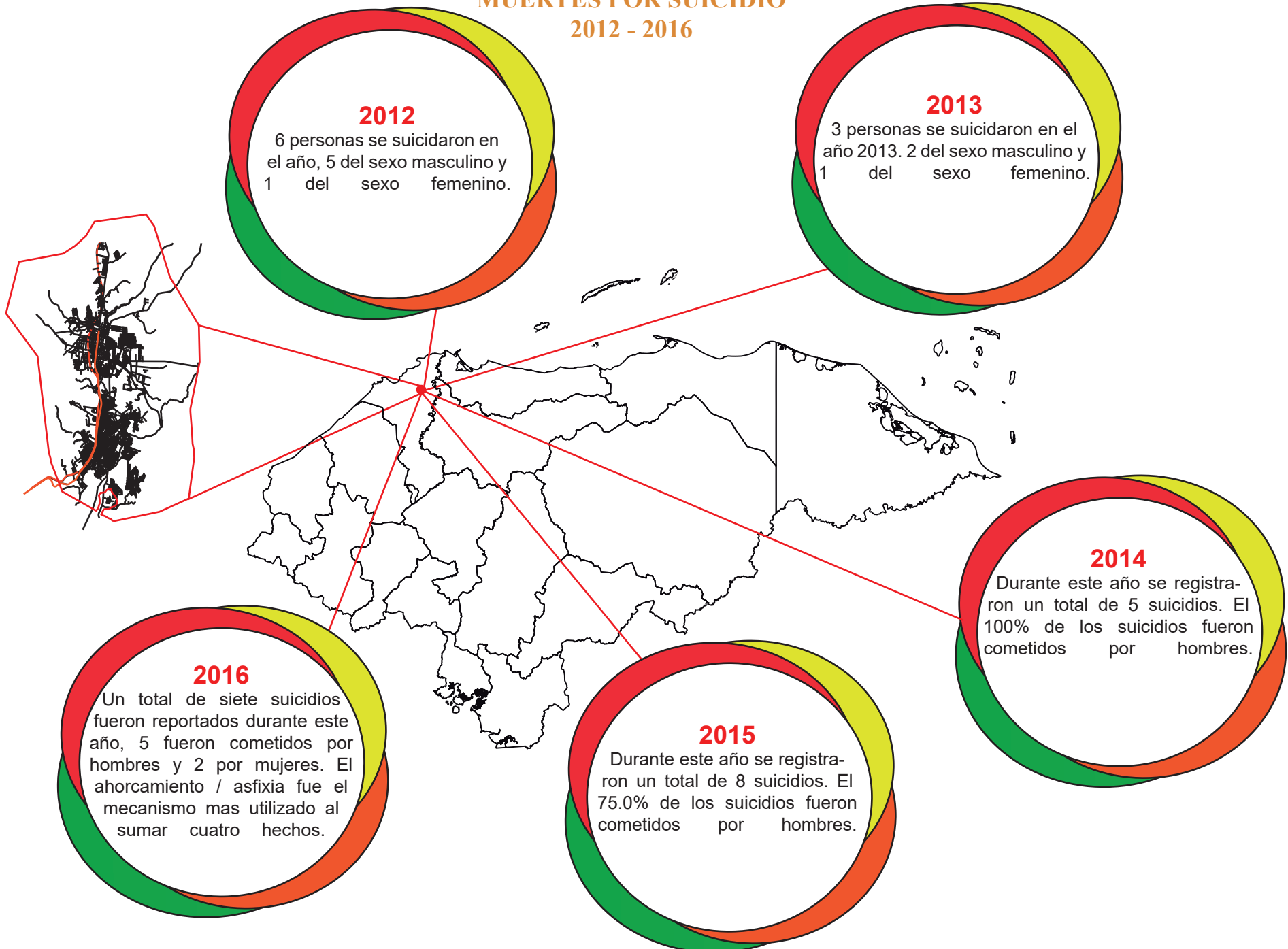
MUNICIPIO DE CHOLOMA, CORTÉS MUERTES POR POR EVENTOS DE TRÁNSITO 2012 - 2016



GEOREFERENCIACIÓN DE MUERTES POR ACCIDENTE DE TRÁNSITO SEGÚN BARRIOS Y COLONIAS URBANAS DEL MUNICIPIO DE CHOLOMA, CORTÉS



MUNICIPIO DE CHOLOMA, CORTÉS MUERTES POR SUICIDIO 2012 - 2016



GEOREFERENCIACIÓN DE MUERTES POR SUICIDIO SEGÚN BARRIOS Y COLONIAS URBANAS DEL MUNICIPIO DE CHOLOMA, CORTÉS



Número de suicidios = 3



De enero a diciembre en el municipio de Choloma se reportaron 3 muertes por suicidio, en el 2013; de ese total el 66.7% (2) se consumaron usando el mecanismo de intoxicación, ya sea usando productos médicos o tóxicos; en el 33.3% (1) restante, se consumó a través del ahorcamiento.



2013



Número de suicidio = 8



El ahorcamiento y la intoxicación son los dos mecanismos de suicidio registrados en el municipio de Choloma entre enero y diciembre de 2015, con 6 y 2 casos, respectivamente.



2015



2012



En el Municipio de Choloma para el 2012 ocurrieron 6 suicidios, donde el mecanismo suicida fueron el arma de fuego y el ahorcamiento, donde cada categoría registra 3 muertes; en relación al año anterior se presentó un incremento 50% en las muertes por suicidio.

Número de suicidios = 6



2014



De enero a diciembre 2014, el municipio de Choloma presenta un aumento del 66.7% en las muertes por suicidio, paso de 3 muertes auto infligidas en el 2013 a 5 en este año. Según el mecanismo de muerte, 3 de ellas se quitaron la vida por ahorcamiento o asfixia/suspensión, lo cual representa el 60% de las víctimas registradas y 2 por intoxicación tóxicos, médicos.

Número de suicidios = 5



2016

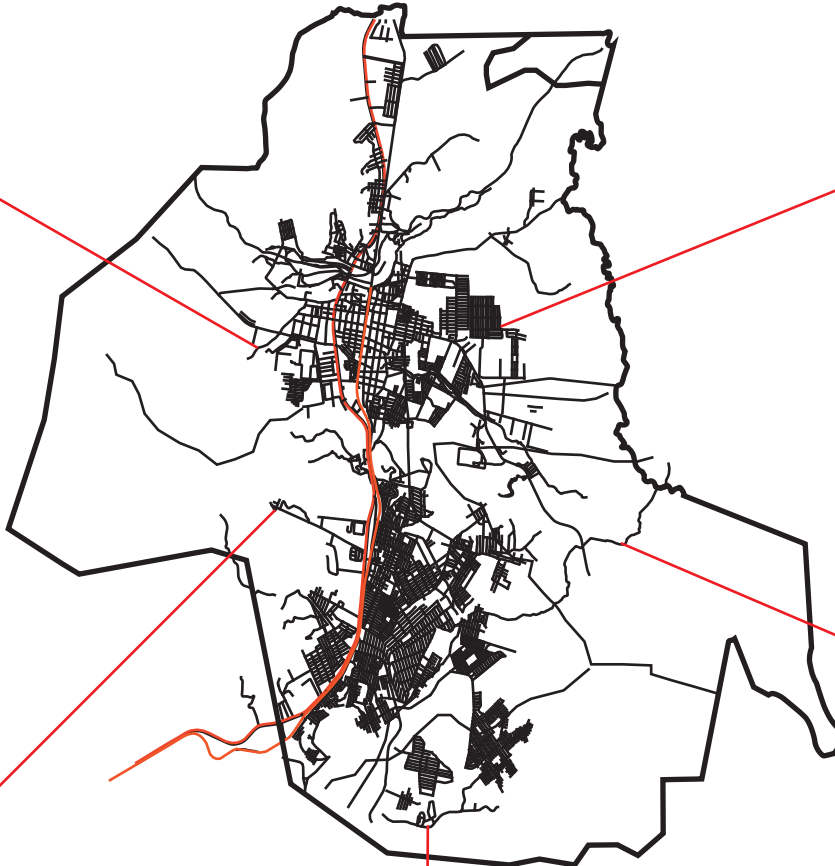


Un total de siete suicidios fueron registrados en el municipio de Choloma durante el 2016. La víctima más joven fue una mujer de 16 años que utilizó un arma de fuego y la persona con mayor edad registrada fue un hombre de 65 años que se quitó la vida mediante ahorcamiento/asfixia por suspensión, mecanismo más común en el periodo al sumar cuatro casos. Cinco de las siete víctimas eran hombres y representan 71.4% del total.

Número de suicidio = 7



MUNICIPIO DE CHOLOMA, CORTÉS MUERTES NO INTENCIONALES 2012 - 2016



2012

5 personas fallecieron de forma accidental. Los mecanismos presentados en las muertes no intencionales fueron caídas desde las alturas y asfixia por sumersión con 2 casos cada uno.

2013

Durante este año 4 personas murieron de forma accidental. El mecanismo presentado fue el arma contundente (3) y uno sin dato.

2016

Choloma sumó 13 muertes no intencionales, todos ocurridos a hombres. La electrocución / rayo se posicionó como el mecanismo con mayor incidencia al acumular cuatro víctimas que representan el 30.8% del total.

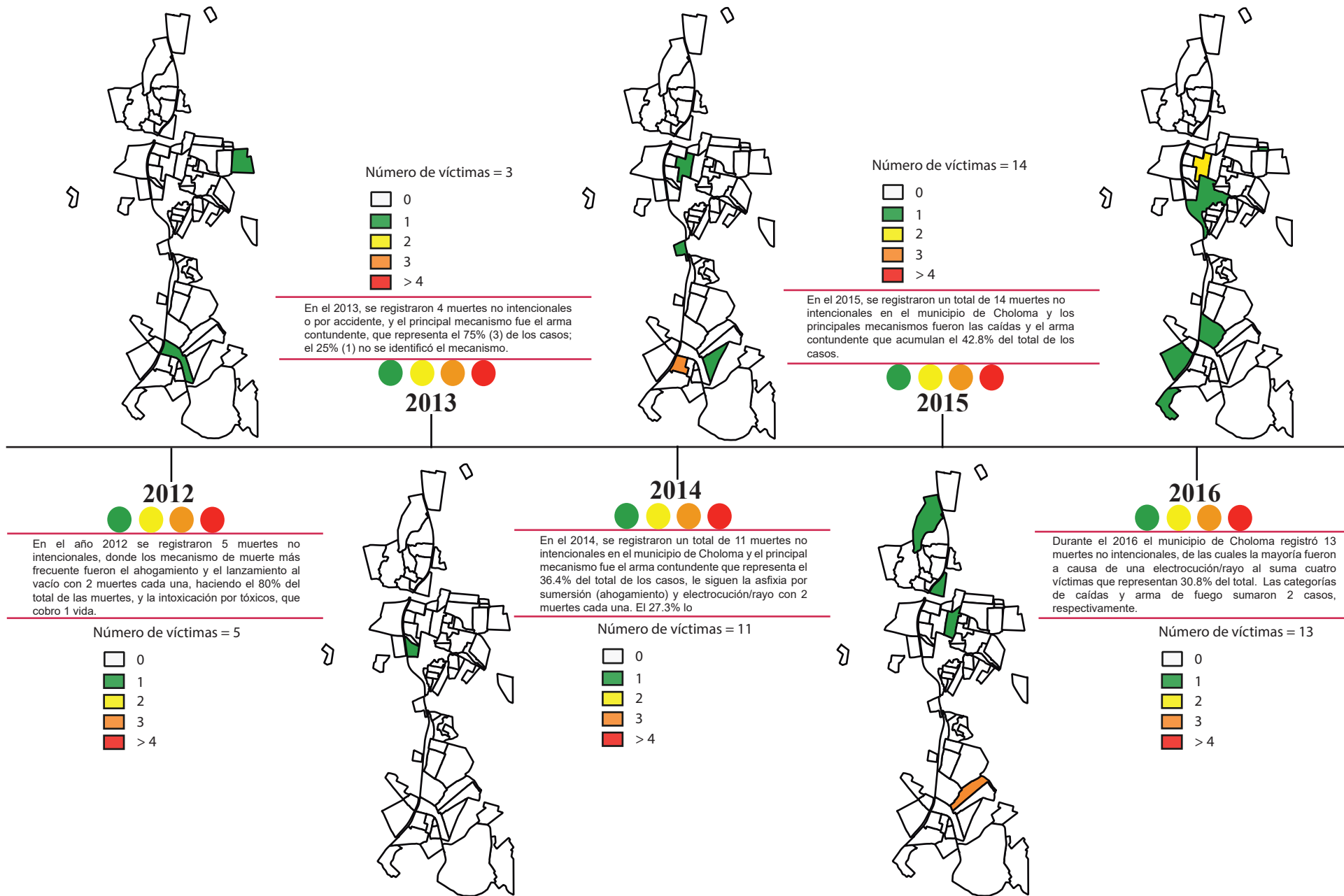
2014

11 personas murieron de forma accidental durante este año. El 36.4% de las muertes no intencionales (4 casos) se produjeron con arma de fuego.

2015

14 personas murieron de forma accidental. El 42.8% de las muertes no intencionales (6 casos) se produjeron con caídas o arma contundente.

GEOREFERENCIACIÓN DE MUERTES NO INTENCIONALES SEGÚN BARRIOS Y COLONIAS URBANAS DEL MUNICIPIO DE CHOLOMA, CORTÉS



Universidad Nacional Autónoma de Honduras
Fondo Hondureño de Inversión Social
Secretaría de Seguridad

Esta publicación fue elaborada por el Observatorio Nacional de la Violencia del Instituto Universitario en Democracia, Paz y Seguridad con el apoyo de Instituto de Desarrollo Comunitario Agua y Saneamiento (IDECOAS) y la Policía Nacional, en el marco de cooperación del proyecto municipios mas seguros (Mi Comunidad), el cual esta disponible en www.iudpas.unah.edu.hn y en el repositorio de la UNAH www.tzibalnaah.unah.edu.hn. El material contenido en el presente documento puede citarse o reproducirse libremente, bajo la única condición de mencionar la fuente.

Instituto Universitario en Democracia, Paz y Seguridad
Edificio IUDPAS, frente al Observatorio Astronómico,
Ciudad Universitaria, Tegucigalpa, M.D.C. , Honduras, C.A
Teléfono: (504) 2216-3009
www.iudpas.unah.edu.hn

CHOLOMA, CORTÉS
MAPAS DE VIOLENCIA Y
SU REFERENCIA HISTÓRICA
INFOGRAFÍA
2012 - 2016