



UNAH  
UNIVERSIDAD NACIONAL  
AUTÓNOMA DE HONDURAS



IUDPAS



MINISTERIO  
PÚBLICO  
REPÚBLICA DE HONDURAS



# MUERTE VIOLENTA de mujeres y femicidios en Honduras

Boletín Infográfico No. 15, 24 de noviembre 2023

Datos preliminares de 2023

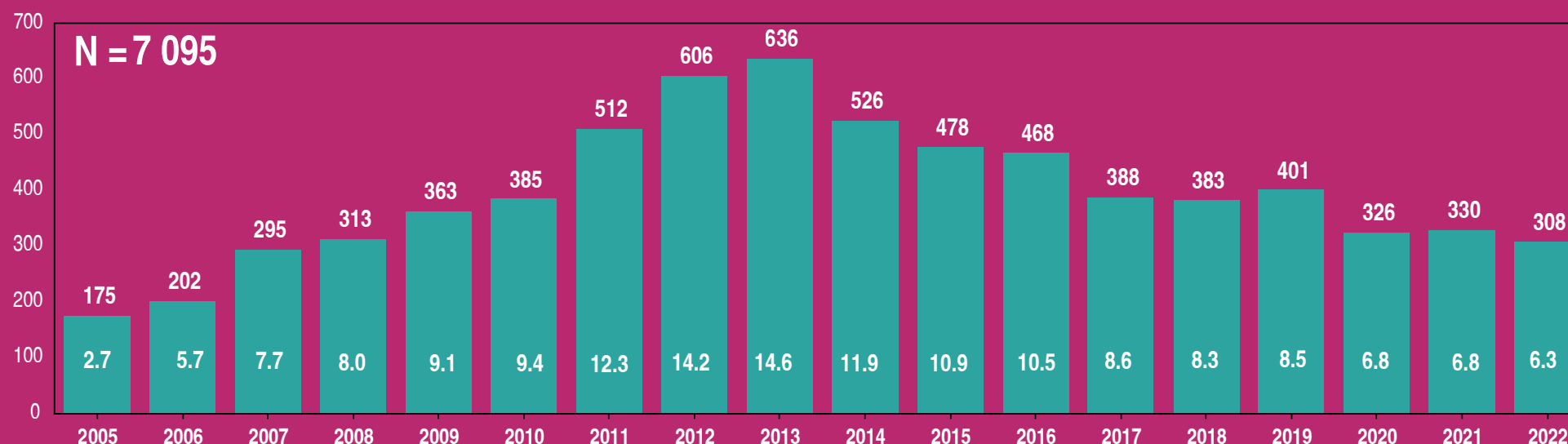
## Presentación

La Universidad Nacional Autónoma de Honduras (UNAH), a través del Observatorio Nacional de la Violencia (ONV) adscrito al Instituto Universitario en Democracia, Paz y Seguridad (IUDPAS) de la Facultad de Ciencias Sociales, presenta el boletín infográfico No. 15 sobre Muerte Violenta de Mujeres y Femicidios enero a octubre 2023, en el marco del Día Internacional de la Eliminación de la Violencia contra la Mujer y los 16 Días de Activismo con la campaña 2023 ¡ÚNETE! Invierte para prevenir la violencia contra las mujeres y las niñas.

El propósito de brindar esta información, es para visibilizar la problemática de la violencia contra la mujer y las niñas que ocurre en el país, concientizar a la sociedad en general y a los tomadores de decisiones para realizar acciones colectivas con las organizaciones defensoras de derechos humanos de las mujeres y feministas en la prevención, erradicación y mitigación de las consecuencias de salud física, mental, social y económicas de las sobrevivientes y las familias de las víctimas.

Los datos de enero a agosto 2023 presentados son el resultado del proceso que sigue la Mesa Interinstitucional de Validación integrada, además del ONV, por la Policía Nacional, la Dirección General de Medicina Forense y el Registro Nacional de las Personas. Se incluye información de la Policía Nacional de los meses de septiembre y octubre 2023.

### MUERTE VIOLENTA DE MUJERES Y FEMICIDIOS EN NÚMERO DE CASOS Y TASAS POR CADA CIENTO MIL HABITANTES MUJERES COMPARATIVO 2005 - 2022



Proyección de Tasa 2023

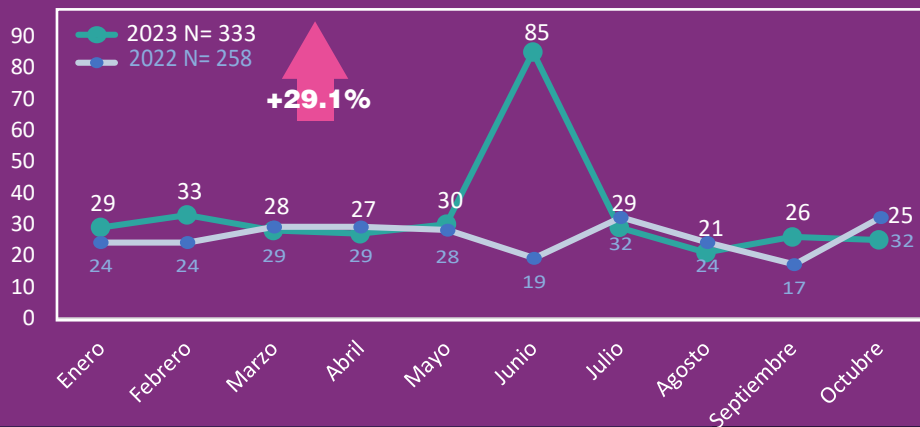
**7.9**  
pccmhm

# MUERTE VIOLENTA de mujeres y femicidios en Honduras

## De enero a octubre 2023 se han registrado 333 muertes violentas de mujeres y femicidios

\*Datos preliminares

### MUERTE VIOLENTA DE MUJERES Y FEMICIDIOS SEGÚN MES DE OCURRENCIA ENERO - OCTUBRE 2023



Tasa parcial  
enero a octubre 2023  
**6.7**  
pccmhm



# 68.2%

de los homicidios de mujeres fueron con arma de fuego

14.1% con arma blanca

## Junio fue el mes con mayor incidencia con 85 casos

46 de ellas en la Penitenciaría Nacional Femenina de Adaptación Social -PNFAS-

# 28.5%

de los homicidios de mujeres se reportaron los martes.

El 26.7% de los homicidios de mujeres ocurrieron durante el fin de semana.



Cada 21 horas con 55 minutos muere una mujer DE MANERA HOMICIDA EN HONDURAS.

# 22.5%

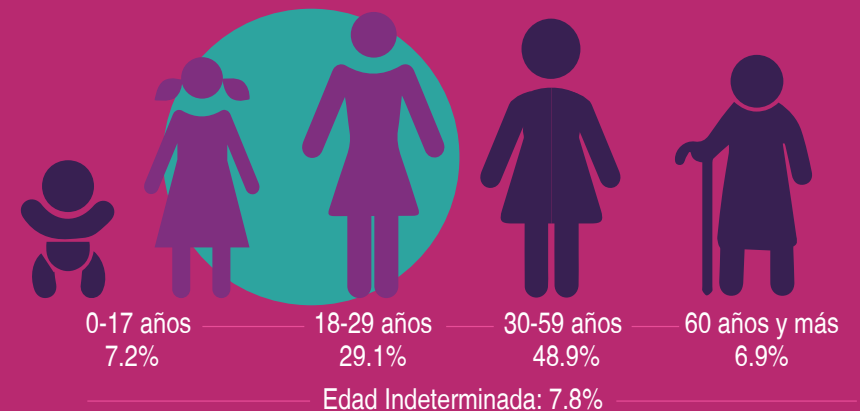
de las muertes se registraron entre 06:00 y 8:59 horas.

### MUERTE VIOLENTA DE MUJERES Y FEMICIDIOS SEGÚN DEPARTAMENTO Y MUNICIPIO ENERO - OCTUBRE 2023

DEPARTAMENTO / MUNICIPIO	TOTAL	DEPARTAMENTO / MUNICIPIO	TOTAL	DEPARTAMENTO / MUNICIPIO	TOTAL	DEPARTAMENTO / MUNICIPIO	TOTAL
FRANCISCO MORAZÁN	95	YORO	23	EL PARAÍSO	1	NUEVA ARCADIA	3
DISTRITO CENTRAL	83	OLANCHITO	7	YUSCARÁN	1	SANTA ROSA DE COPÁN	2
SAN JUAN DE FLORES	3	YORO	1	JACALEAPA	6	TRINIDAD DE COPÁN	2
VALLECILLO	3	EL PROGRESO	3	LEMPIRA	13	LA UNIÓN	1
EL PORVENIR	2	EL NEGRITO	2	SAN FRANCISCO	2	SANTA RITA	1
SANTA LUCÍA	1	MORAZÁN	2	SAN JUAN GUARITA	2	FLORIDA	1
TALANGA	1	YORITO	1	SANTA CRUZ	2	CABAÑAS	1
NUEVA ARMENIA	1	ARENAL	1	LA IGUALA	1	SAN JUAN DE OPOA	1
REITOCA	1	JOCÓN	1	PIRAERA	1	CHOLUTECA	8
CORTÉS	59	COMAYAGUA	19	LA CAMPA	1	CHOLUTECA	4
SAN PEDRO SULA	20	COMAYAGUA	5	GUALCINCE	1	MARCOVIA	2
CHOLOMA	13	SAN JERÓNIMO	3	LA VIRTUD	1	SAN ANTONIO DE FLORES	1
PUERTO CORTÉS	13	LAS LAJAS	3	LEPAERA	1	OROCUINA	1
VILLANUEVA	4	EL ROSARIO	3	ATLÁNTIDA	13	INTIBUCÁ	8
SANTA CRUZ DE YOJOA	3	SIGUATEPEQUE	2	LA CEIBA	6	SAN JUAN	3
LA LIMA	2	MINAS DE ORO	1	TELA	2	MASAGUARA	3
SAN MANUEL	2	AJUTERIQUE	1	EL PORVENIR	2	SAN MIGUELITO	1
OMOÁ	1	ESQUIÁS	1	SAN FRANCISCO	1	JESÚS DE OTORO	1
POTRERILLOS	1	COLÓN	18	ARIZONA	1	VALLE	4
OLANGHO	25	TOCOA	7	JUTIAPA	1	NACAOME	2
JUTICALPA	9	SABÁ	5	SANTA BÁRBARA	12	SAN LORENZO	1
CATACAMAS	4	LIMÓN	3	MACUELIZO	3	LANGUE	1
SAN ESTEBAN	3	TRUJILLO	2	SAN MARCOS	2	LA PAZ	3
DULCE NOMBRE DE CULMÍ	2	SONAGUERA	1	QUIMISTÁN	2	SANTIAGO DE PURINGLA	2
GUATA	2	EL PARAÍSO	16	SAN NICOLÁS	1	SAN PEDRO DE TUTULE	1
SANTA MARÍA DEL REAL	1	DANLÍ	7	LAS VEGAS	1	OCOTEPEQUE	8
YOCÓN	1	TEUPASENTI	3	SANTA BÁRBARA	1	SAN MARCOS	2
PATUCA	1	TROJES	1	SAN LUIS	1	OCOTEPEQUE	1
CAMPAMENTO	1	MOROCELÍ	1	NARANJITO	1	GRACIAS A DIOS	2
JANO	1	GUINOPE	1	COPÁN	12	PUERTO LEMPIRA	2
<b>TOTAL</b>				<b>333</b>			

Las mujeres entre 30 a 59 años fueron las más afectadas

# con 163 víctimas



**46.8%** fueron encontradas en la vía pública