



UNAH  
UNIVERSIDAD NACIONAL  
AUTÓNOMA DE HONDURAS



IUDPAS



MINISTERIO  
PÚBLICO  
REPÚBLICA DE HONDURAS



RNP  
REGISTRO NACIONAL DE LAS PERSONAS  
JUNTOS SOMOS PATRIA

# MUERTE VIOLENTA de mujeres y femicidios en Honduras

Boletín Infográfico No. 13, 25 de enero 2023

Datos preliminares de 2022

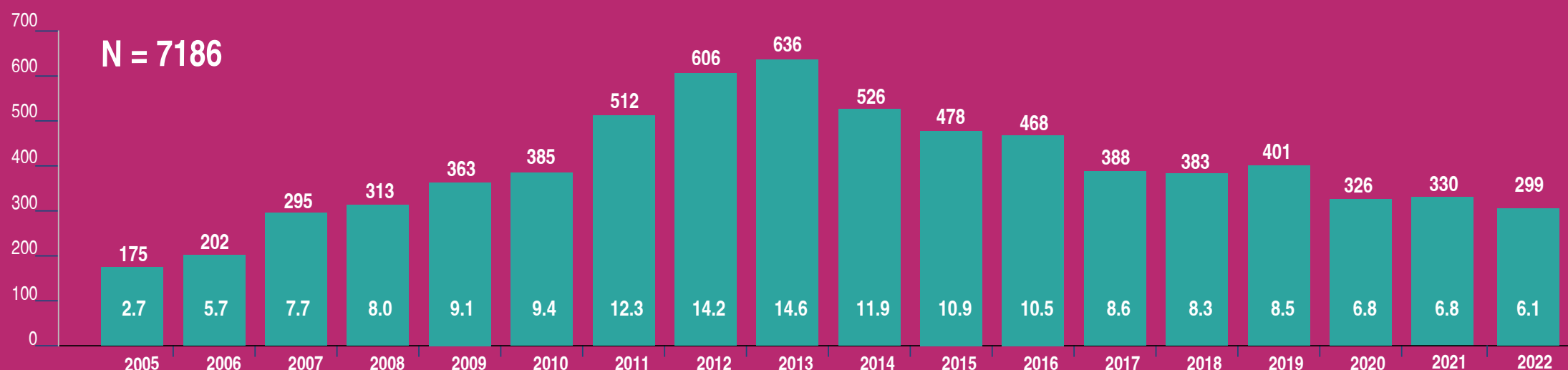
## Presentación

La Universidad Nacional Autónoma de Honduras (UNAH) por medio del Observatorio Nacional de la Violencia (ONV) del Instituto Universitario en Democracia, Paz y Seguridad (IUDPAS) adscrito a la Facultad de Ciencias Sociales, presenta el boletín infográfico No. 13 sobre Muertes Violentas de Mujeres y Femicidios registrados en el período de enero a diciembre 2022.

Los datos preliminares que se presentan en el boletín son el resultado del proceso que sigue la Mesa Interinstitucional de Validación de Muertes por Causa Externa integrada, además del ONV, por la Policía Nacional, el Ministerio Público a través de la Dirección General de Medicina Forense y el Registro Nacional de las Personas, instituciones que proporcionan información sobre muertes por causa externa.

En el marco del Día de la Mujer Hondureña, 25 de enero, el ONV brinda información sobre la situación de violencia que enfrenta la mujer hondureña como una contribución para mejorar el conocimiento académico de problemas sociales relevantes en el país.

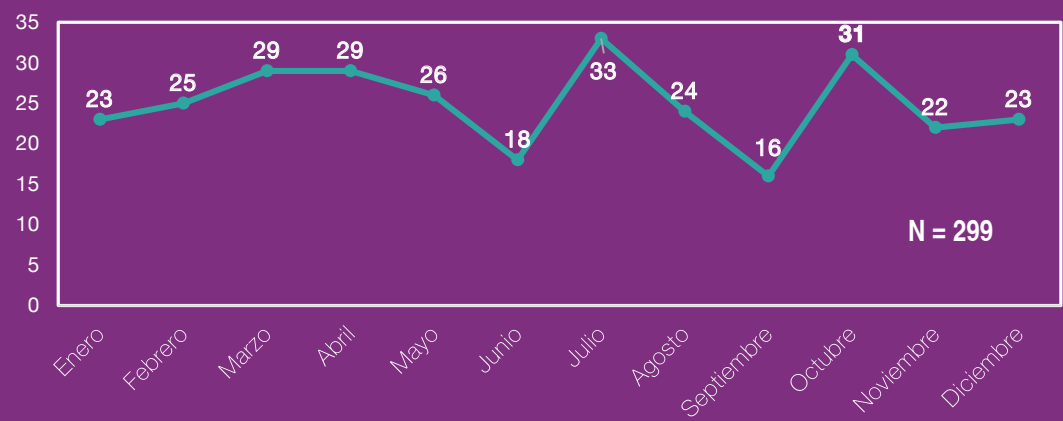
### MUERTE VIOLENTA DE MUJERES Y FEMICIDIOS EN NÚMERO DE CASOS Y TASAS POR CADA CIENTO MIL HABITANTES MUJERES COMPARATIVO 2005 - 2022



# MUERTE VIOLENTA de mujeres y femicidios en Honduras

De enero a diciembre 2022 se han registrado **299 muertes violentas de mujeres y femicidios**

MUERTE VIOLENTA DE MUJERES Y FEMICIDIOS  
SEGÚN MES DE OCURRENCIA  
ENERO - OCTUBRE 2022



**67.6%**  
de los homicidios de mujeres fueron con arma de fuego

17.1% con arma blanca

Julio fue el mes con mayor incidencia con **33 casos**

**19.4%**  
de los homicidios de mujeres se reportaron los domingos.

El **35.8%** de los homicidios de mujeres ocurrieron durante el fin de semana.

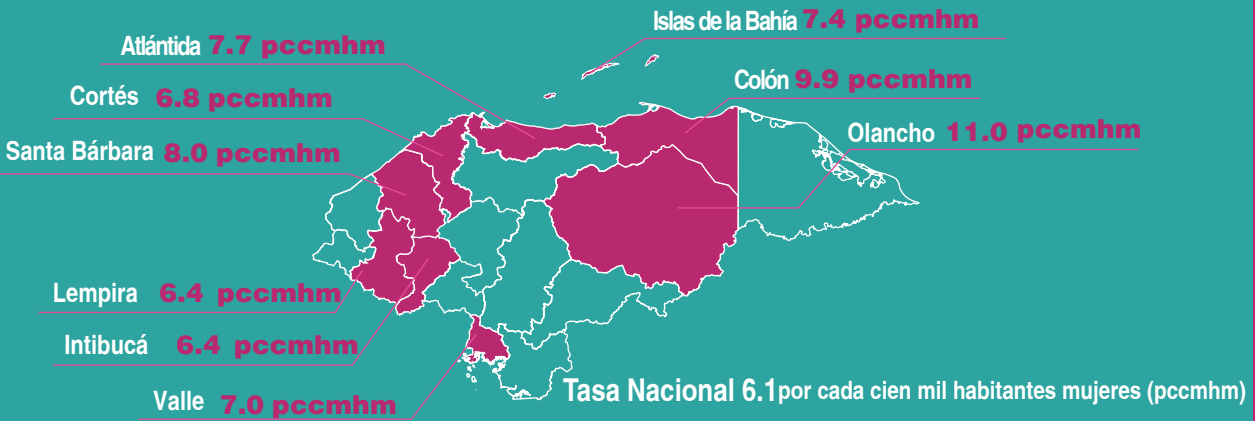


Cada **29 horas con 18 minutos** muere una mujer DE MANERA HOMICIDA EN HONDURAS.

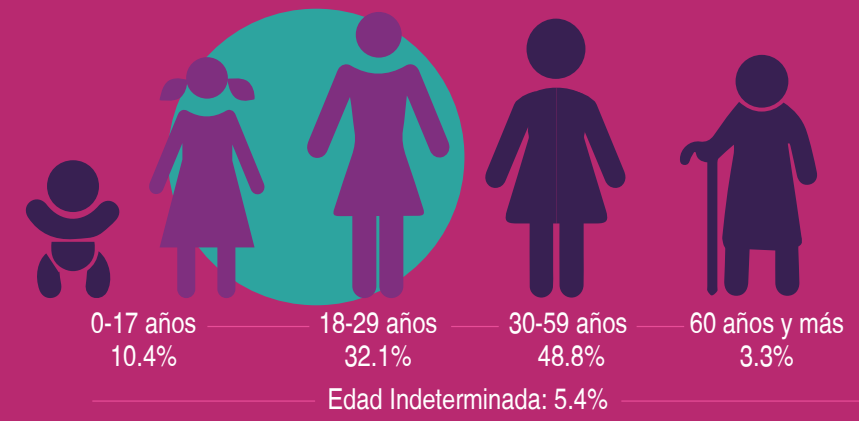
**23.1%**

de las muertes se registraron entre **18:00 y 20:59 horas**

DEPARTAMENTOS CON TASAS PARCIALES MAYORES A LA NACIONAL



Las mujeres entre **30 a 59 años** fueron las más afectadas con **146 víctimas**



MUNICIPIOS CON MAYOR INCIDENCIA



**52.5%** fueron encontradas en la vía pública



Fuente: Observatorio Nacional de la Violencia - UNAH - Honduras con datos de Policía Nacional/ Dirección de Medicina Forense / Registro Nacional de las Personas. \*Los datos de noviembre y diciembre se obtuvieron de Policía Nacional solamente