



UNAH
UNIVERSIDAD NACIONAL
AUTÓNOMA DE HONDURAS



IUDPAS



MINISTERIO
PÚBLICO
REPÚBLICA DE HONDURAS



RNP
REGISTRO NACIONAL DE LAS PERSONAS
JUNTOS SOMOS PATRIA

MUERTE VIOLENTA de mujeres y femicidios en Honduras

Boletín Infográfico No. 12, 25 de noviembre 2022

Datos preliminares de 2022

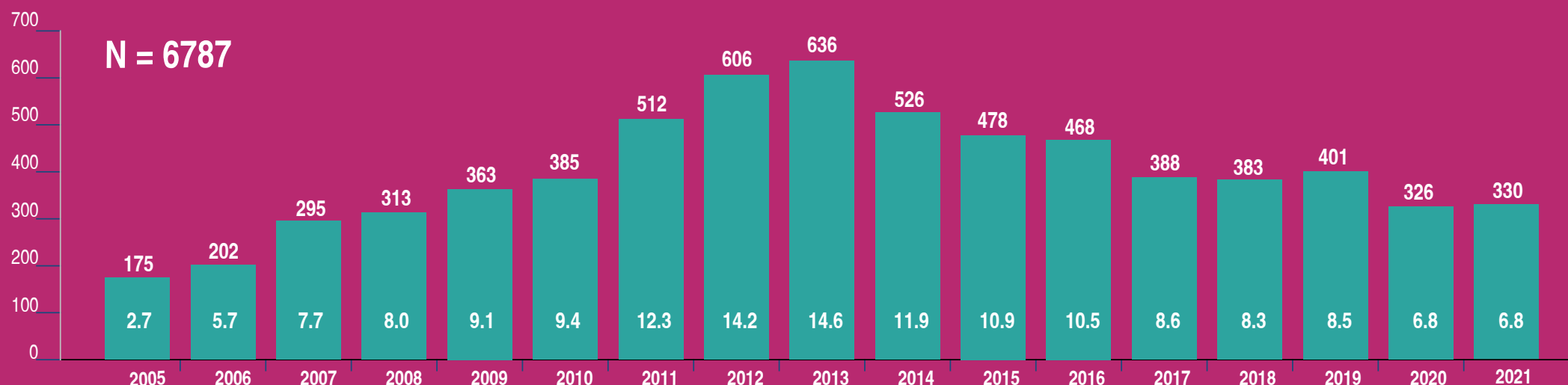
Presentación

La Universidad Nacional Autónoma de Honduras (UNAH) por medio del Observatorio Nacional de la Violencia (ONV) del Instituto Universitario en Democracia, Paz y Seguridad (IUDPAS) adscrito a la Facultad de Ciencias Sociales, presenta el boletín infográfico No. 12 sobre Muertes Violentas de Mujeres y Femicidios registrados en el período de enero a octubre de 2022.

Los datos que se presentan en el boletín son el resultado del proceso que sigue la Mesa Interinstitucional de Validación de Muertes por Causa Externa integrada, además del ONV, por la Policía Nacional, el Ministerio Público a través de la Dirección General de Medicina Forense y el Registro Nacional de las Personas, instituciones que proporcionan información sobre muertes por causa externa.

En el marco del Día Internacional de la Eliminación de la Violencia contra la Mujer, 25 de noviembre, el ONV brinda información sobre la situación de violencia que enfrenta la mujer hondureña como una contribución para mejorar el conocimiento académico de problemas sociales relevantes en el país.

MUERTE VIOLENTA DE MUJERES Y FEMICIDIOS EN NÚMERO DE CASOS Y TASAS POR CADA CIENTO MIL HABITANTES MUJERES COMPARATIVO 2005 - 2021



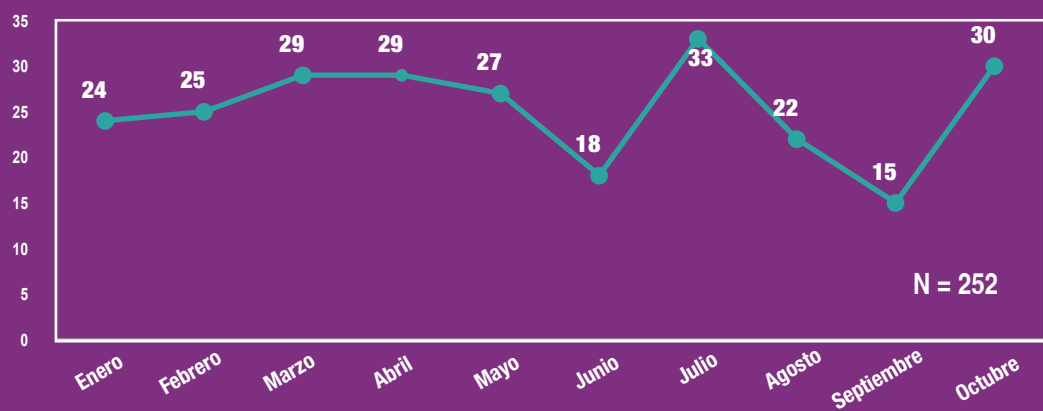
MUERTE VIOLENTA de mujeres y femicidios en Honduras

De enero a octubre 2022 se han registrado

252 muertes violentas de mujeres y femicidios

*Datos preliminares

MUERTE VIOLENTA DE MUJERES Y FEMICIDIOS SEGÚN MES DE OCURRENCIA ENERO - OCTUBRE 2022



69.0%

de los homicidios de mujeres fueron con arma de fuego

16.7% con arma blanca

Julio fue el mes con mayor incidencia con **33 casos**

19.4%

de los homicidios de mujeres se reportaron los domingos.

El **36.9%** de los homicidios de mujeres ocurrieron durante el fin de semana.

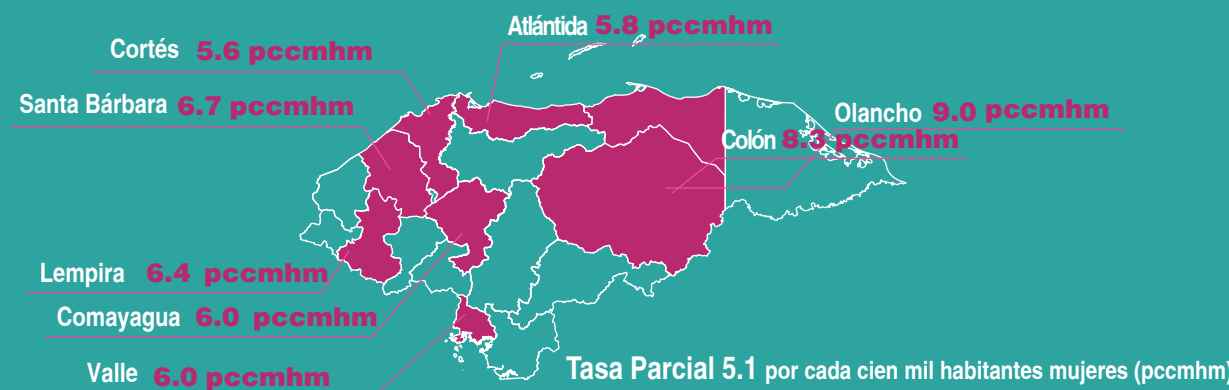


Cada **28 horas con 57 minutos** muere una mujer DE MANERA HOMICIDA EN HONDURAS.

22.6%

de las muertes se registraron entre **18:00 y 20:59 horas.**

DEPARTAMENTOS CON TASAS PARCIALES MAYORES A LA NACIONAL

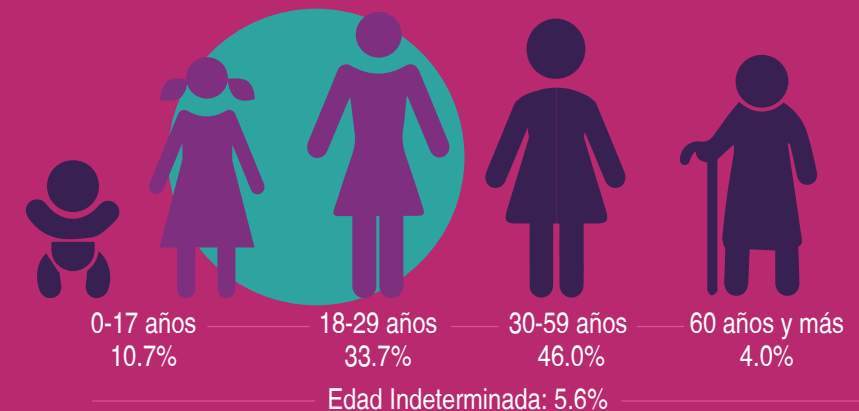


MUNICIPIOS CON MAYOR INCIDENCIA



Las mujeres entre **30 a 59 años** fueron las más afectadas con

116 víctimas



50.4% fueron encontradas en la vía pública



UNAH
UNIVERSIDAD NACIONAL AUTÓNOMA DE HONDURAS

Fuente: Observatorio Nacional de la Violencia - UNAH - Honduras con datos de Policía Nacional/ Dirección de Medicina Forense / Registro Nacional de las Personas.
*Los datos de septiembre y octubre se obtuvieron de Policía Nacional solamente