



UNAH
UNIVERSIDAD NACIONAL
AUTÓNOMA DE HONDURAS



IUDPAS
INSTITUTO UNIVERSITARIO
EN DEMOCRACIA, PAZ
Y SEGURIDAD

MUERTE VIOLENTA de Mujeres y Femicidios

Informe infográfico N. 11

Fecha de publicación: 8 de marzo 2022

1 DE ENERO - 3 DE MARZO 2022
Datos preliminares

PRESENTACIÓN

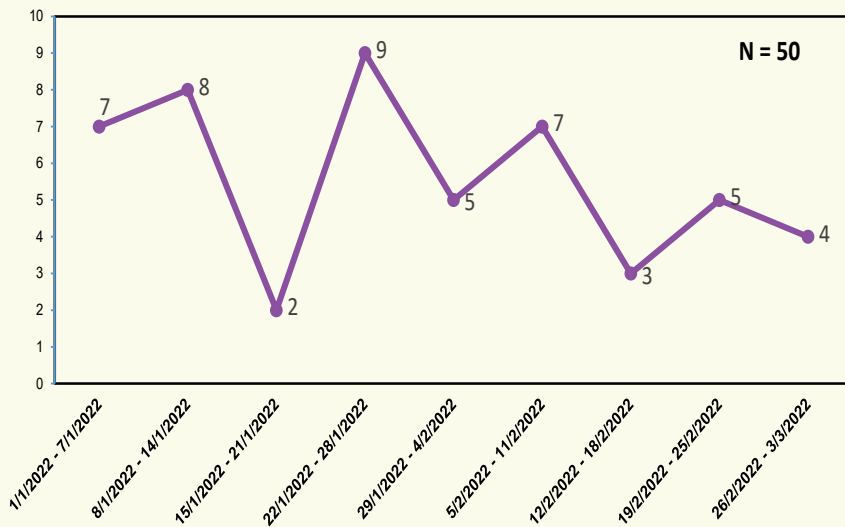
La Universidad Nacional Autónoma de Honduras (UNAH) a través del Observatorio Nacional de la Violencia (ONV) del Instituto Universitario en Democracia, Paz y Seguridad (IUDPAS), en el marco del Día Internacional de la Mujer, invita a la población a reflexionar y fomentar el respeto a la dignidad y los derechos humanos de todas las mujeres y niñas. En este contexto presenta el boletín infográfico No 11, con el fin de evidenciar e impulsar a las instancias correspondientes para crear medidas dirigidas a erradicar la situación de desigualdad y violencia en la que viven las mujeres hondureñas.

El informe se socializa en sintonía con el tema internacional adoptado por la Entidad de las Naciones Unidas para la Igualdad de Género y el Empoderamiento de las Mujeres (ONU Mujeres), "Igualdad de género hoy para un mañana sostenible", en donde se reconoce la contribución de las mujeres y las niñas de todo el mundo, que están liderando los esfuerzos de respuesta, mitigación y adaptación al cambio climático para construir un futuro más sostenible para todas las personas.

Si bien las mujeres han logrado importantes avances en distintas áreas, todavía se requiere adelantar en el acceso a educación, salud, trabajo, participación política y a una vida libre de violencias. Los datos presentados, son el resultado del proceso que sigue la unidad de monitoreo de medios de comunicación del ONV.

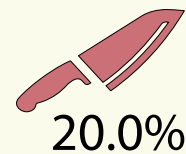
MUERTE VIOLENTA DE MUJERES Y FEMICIDIOS SEGÚN SEMANA DE OCURRENCIA

1 DE ENERO - 3 DE MARZO 2022



MUERTE VIOLENTA DE MUJERES Y FEMICIDIOS SEGÚN ARMA / MECANISMO

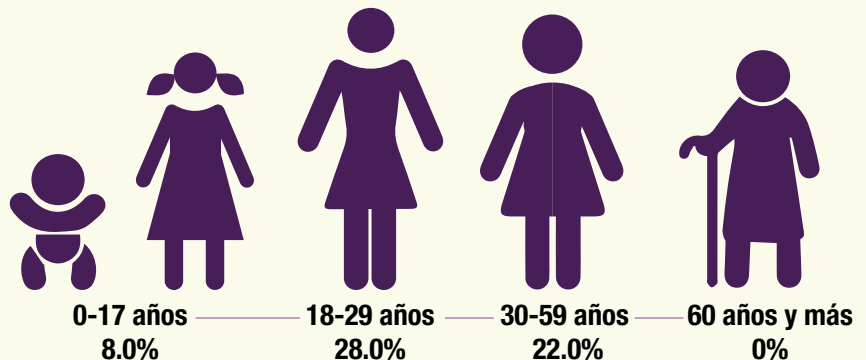
1 DE ENERO - 3 DE MARZO 2022



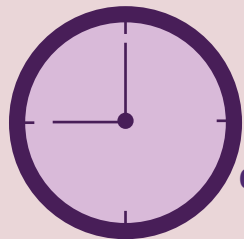
20.0% Otras armas
2.0% se desconoce

MUERTE VIOLENTA DE MUJERES Y FEMICIDIOS SEGÚN ETAPAS DE EDAD

1 DE ENERO - 3 DE MARZO 2022



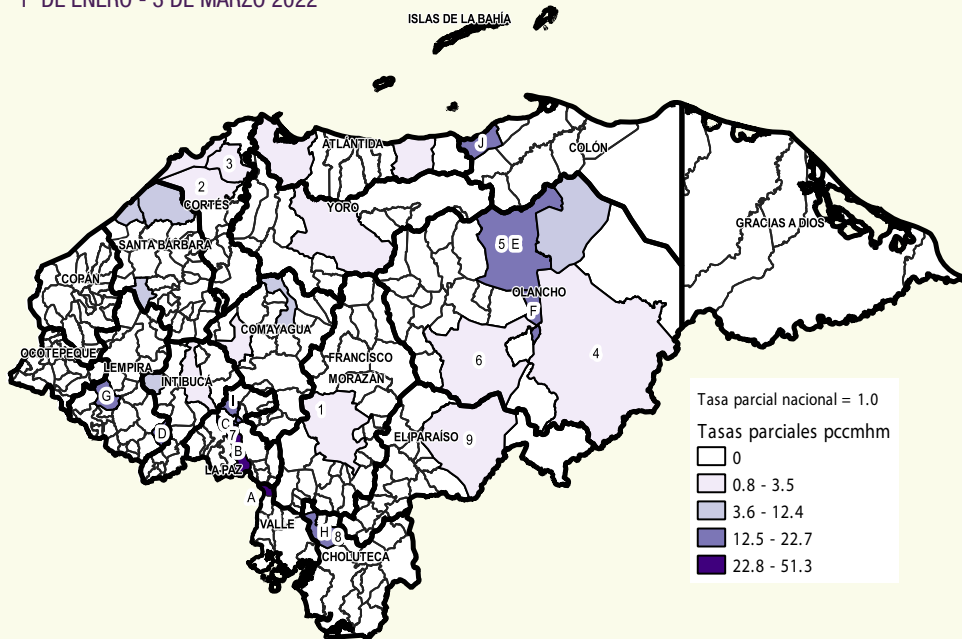
Edad Indeterminada: 42.0%



Cada **29** horas
con **17** minutos
muere una mujer
de manera homicida
en Honduras

**MUERTE VIOLENTA DE MUJERES Y FEMICIDIOS
SEGÚN DEPARTAMENTOS Y MUNICIPIOS**

1 DE ENERO - 3 DE MARZO 2022



Tasa parcial nacional = 1.0
Tasas parciales pccmhm
0
0.8 - 3.5
3.6 - 12.4
12.5 - 22.7
22.8 - 51.3

Fuente: Monitoreo de Medios - Observatorio Nacional de la Violencia - UNAH - Honduras

*Datos preliminares

Fuente cartográfica: SINIT - SEPLAN

MUNICIPIOS CON MAYOR TASA

Id	Municipio	Departamento	Total	Tasa Parcial pccmhm
A	Caridad	Valle	1	51.3
B	Opatoro	La Paz	2	48.7
C	Chinacla	La Paz	1	22.7
D	San Francisco	Lempira	1	21.0
E	Gualaco	Olancho	2	17.2
F	Santa María del Real	Olancho	1	17.2
G	San Sebastián	Lempira	1	17.1
H	Pespire	Choluteca	2	16.4
I	Santa María	La Paz	1	16.1
J	Balfate	Colón	1	15.3

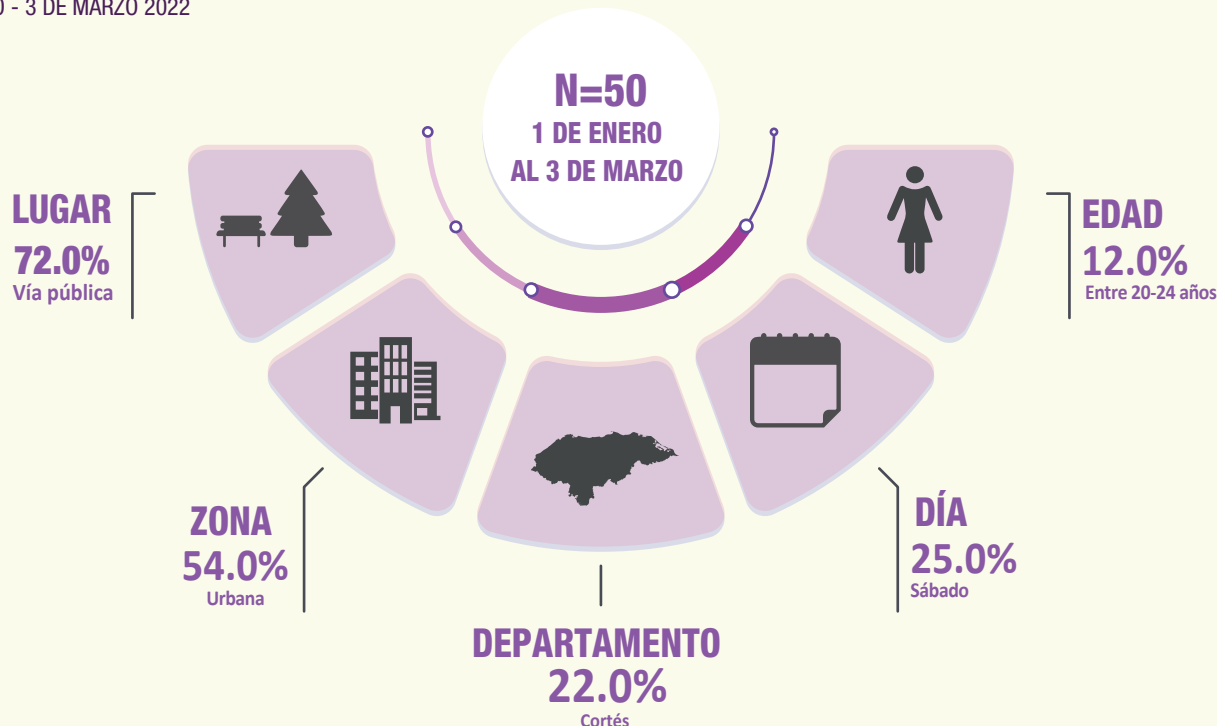
MUNICIPIOS CON MAYOR NÚMERO

Id	Municipio	Departamento	Total	Tasa Parcial pccmhm
1	Distrito Central	Francisco Morazán	11	1.6
2	San Pedro Sula	Cortés	6	1.4
3	Choloma	Cortés	2	1.3
4	Catacamas	Olancho	2	2.8
5	Gualaco	Olancho	2	17.2
6	Juticalpa	Olancho	2	2.6
7	Opatoro	La Paz	2	48.7
8	Pespire	Choluteca	2	16.4
9	Danlí	El Paraíso	2	1.7

MUERTE VIOLENTA DE MUJERES Y FEMICIDIOS

MAYOR INCIDENCIA DE LUGAR, ARMA, DEPARTAMENTO, DÍA Y EDAD

1 DE ENERO - 3 DE MARZO 2022



Fuente: Monitoreo de Medios - Observatorio Nacional de la Violencia - UNAH - Honduras

*Datos preliminares