

Boletín infográfico especial No. 11 Apoyo a la democracia

La Universidad Nacional Autónoma de Honduras (UNAH) a través del Observatorio Nacional de la Violencia (ONV) presenta los resultados del indicador de inseguridad subjetiva incluido en la IV encuesta de Percepción ciudadana sobre inseguridad y victimización, realizada a finales de 2019 con apoyo del Instituto Nacional Demócrata (NDI, por sus siglas en inglés). La consulta fue realizada en los 18 departamentos de Honduras, con una muestra probabilística, aleatoria, estratificada y proporcional al tamaño, un nivel de confiabilidad del 95.0% y un error muestral estimado en 1.79%. El levantamiento se realizó con 3 mil cuestionarios válidos que permiten estimaciones de los resultados a nivel nacional y departamental.

El presente boletín muestra los resultados del apoyo a la democracia por parte de los hondureños y su relación con la autopercepción ideológica, problemas comunitarios, migración, fraude y violencia.



Una forma de entender el apoyo a la democracia es a través de los niveles de acuerdo con la siguiente afirmación:

“Pueda que la democracia tenga problemas pero es mejor que cualquier otra forma de gobierno”.

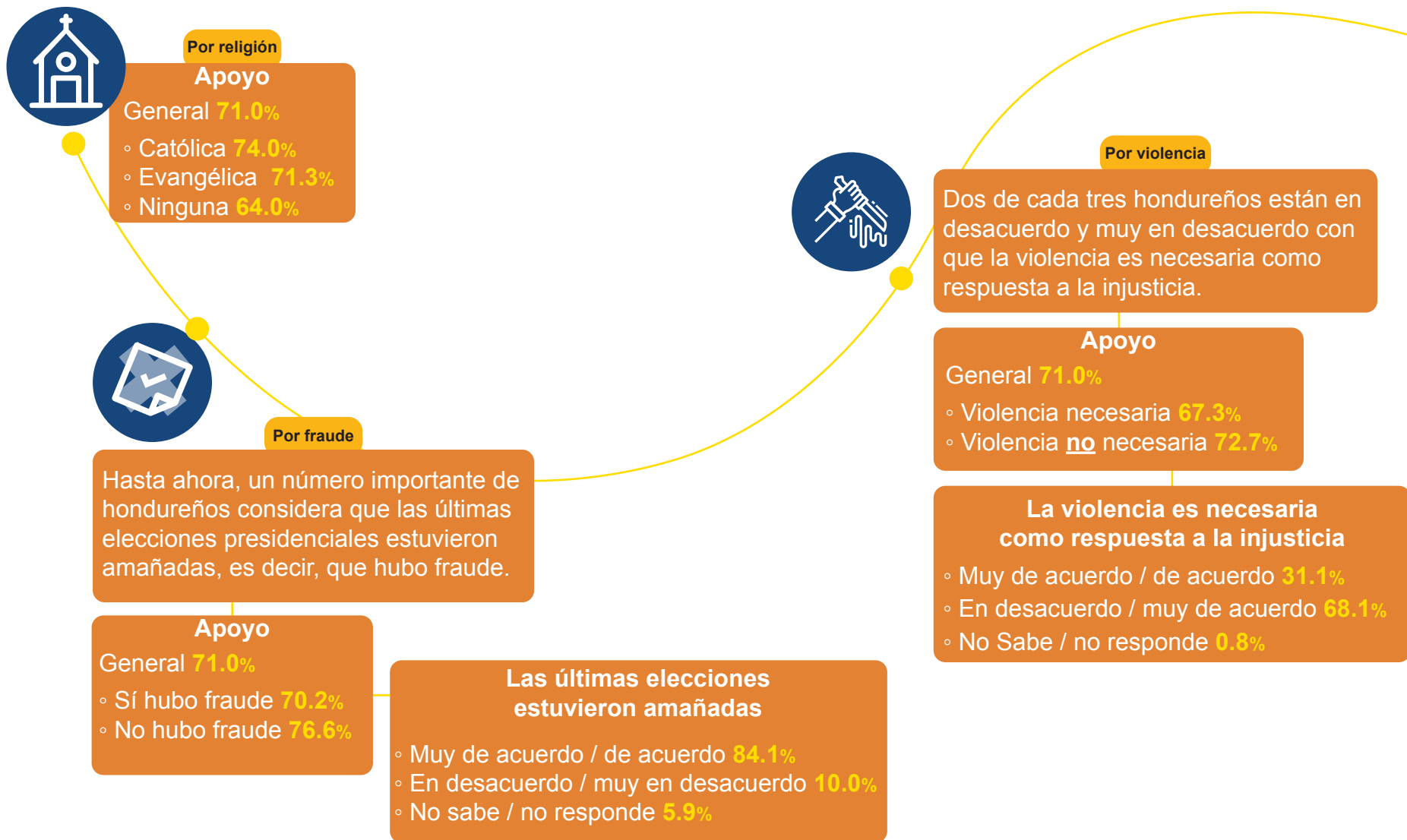
Se considera que “apoyan la democracia” aquellos que están “mucho de acuerdo” y “de acuerdo” con esta frase. Ellos suman el 71.0%



Fuente: IV Encuesta de percepción ciudadana sobre inseguridad y victimización en Honduras. IUDPAS-UNAH, 2019



Boletín infográfico especial No. 11 **Apoyo a la democracia**



Fuente: IV Encuesta de percepción ciudadana sobre inseguridad y victimización en Honduras. IUDPAS-UNAH, 2019