

Encuesta de Percepción ciudadana sobre inseguridad y victimización, Honduras 2019

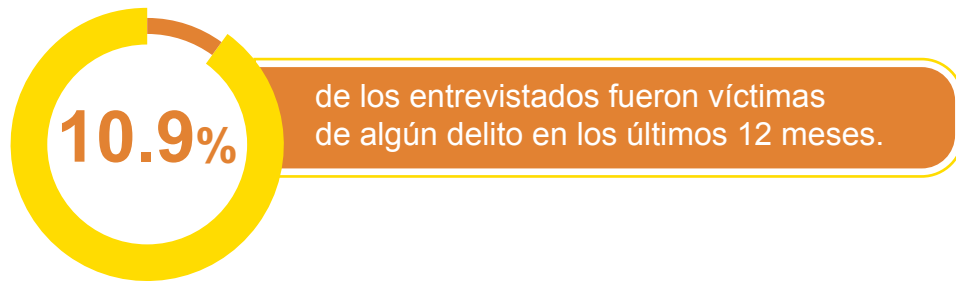
Boletín infográfico especial No. 9. Victimización

La Universidad Nacional Autónoma de Honduras (UNAH) a través del Observatorio Nacional de la Violencia (ONV) presenta los resultados del indicador de inseguridad subjetiva incluido en la IV encuesta de Percepción ciudadana sobre inseguridad y victimización, realizada a finales de 2019 con apoyo del Instituto Nacional Demócrata (NDI, por sus siglas en inglés). La consulta fue realizada en los 18 departamentos de Honduras, con una muestra probabilística, aleatoria, estratificada y proporcional al tamaño, un nivel de confiabilidad del 95.0% y un error muestral estimado en 1.79%. El levantamiento se realizó con 3 mil cuestionarios válidos que permiten estimaciones de los resultados a nivel nacional y departamental.

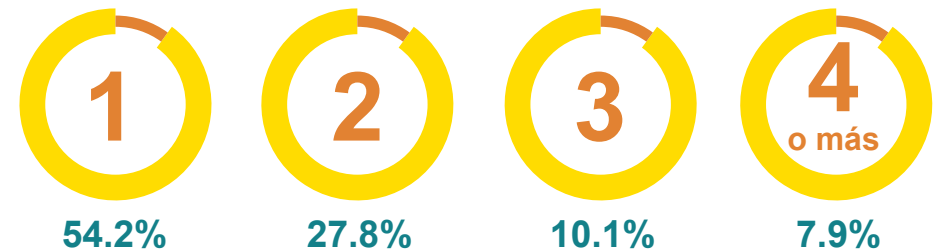
El presente boletín infográfico muestra los principales resultados sobre las víctimas del delito, las características de la victimización, la ruta de la denuncia, la percepción de riesgo y las estrategias que los encuestados han adoptado para protegerse.



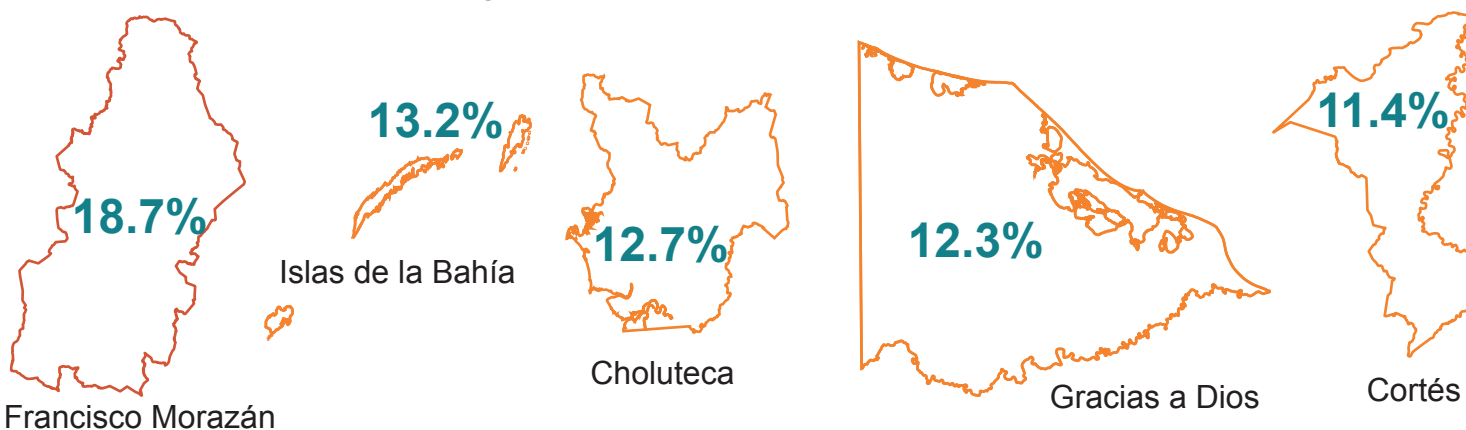
Tasa de Victimización



Número de veces de ser víctima



Departamentos con mayor tasa de victimización

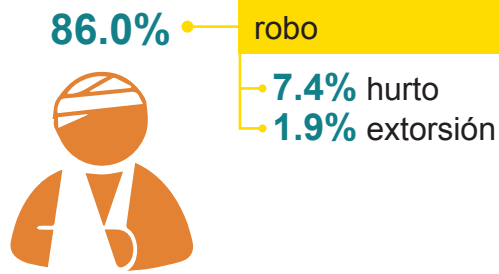


Víctimas

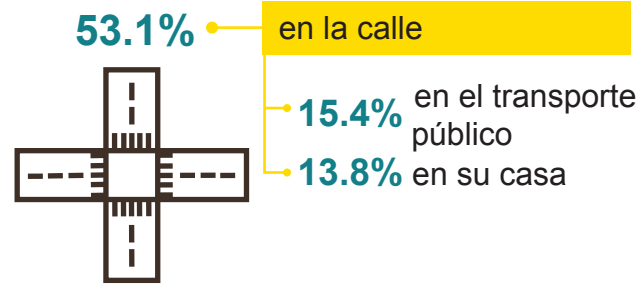


Boletín infográfico especial No. 9. Victimización

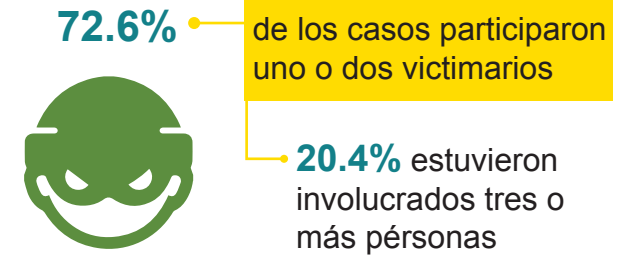
Los principales hechos delictivos por las víctimas



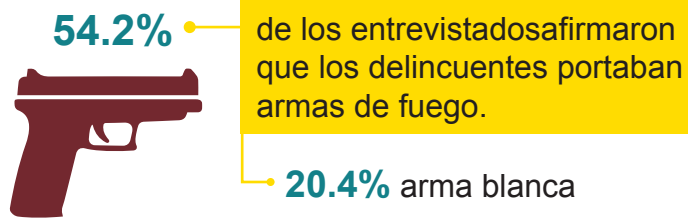
Los principales lugares de ocurrencia del delito



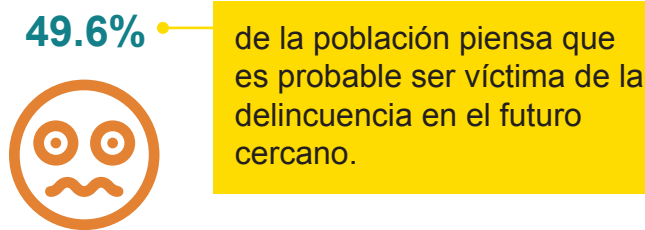
Victimarios



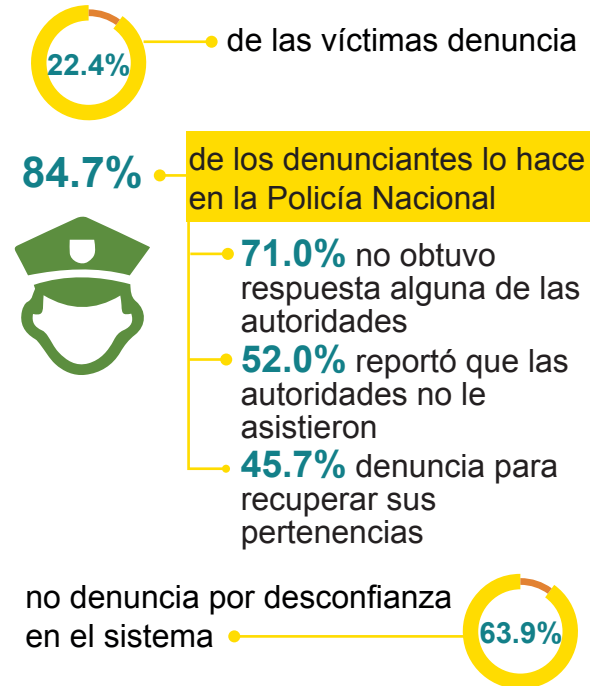
Armas de fuego



Percepción del riesgo

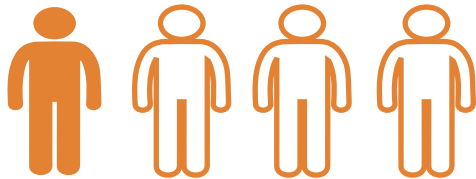


Denuncia e impunidad



Victimización extendida

Una de cada cuatro personas entrevistadas afirmó que algún miembro de su familia había sido víctima de la delincuencia en los últimos 12 meses.



Principales acciones de protección

